

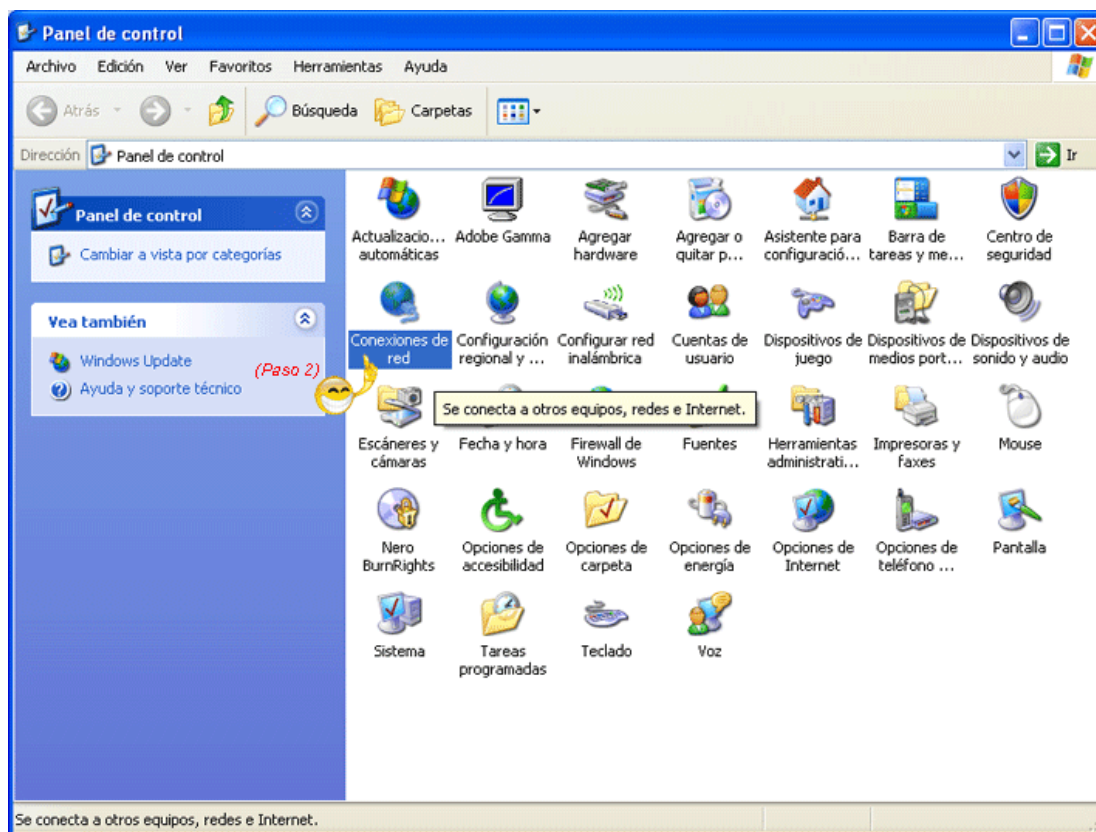


Procedimiento para crear la configuración de la cuenta PPPoE en ADSL de EMCALI E.I.C.E. E.S.P en Windows XP.

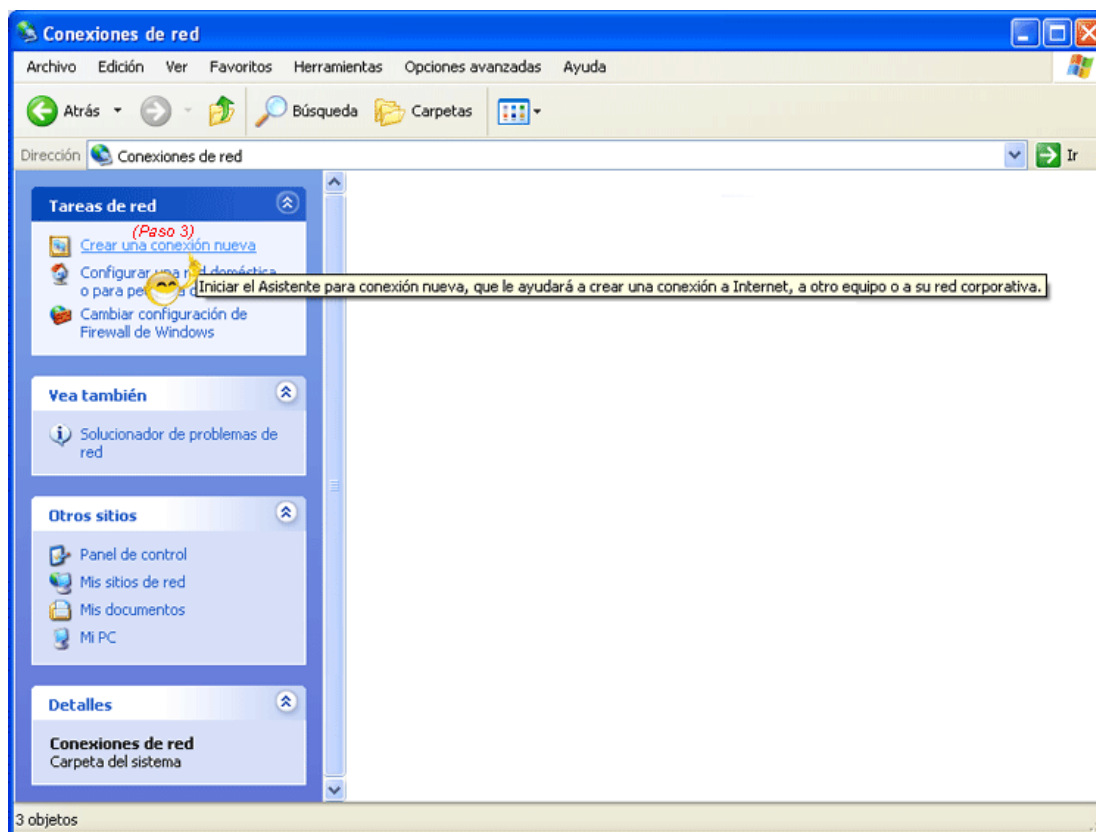
Por favor siga las siguientes instrucciones:



Paso 1: De click en **Inicio** luego en **Panel de control**:



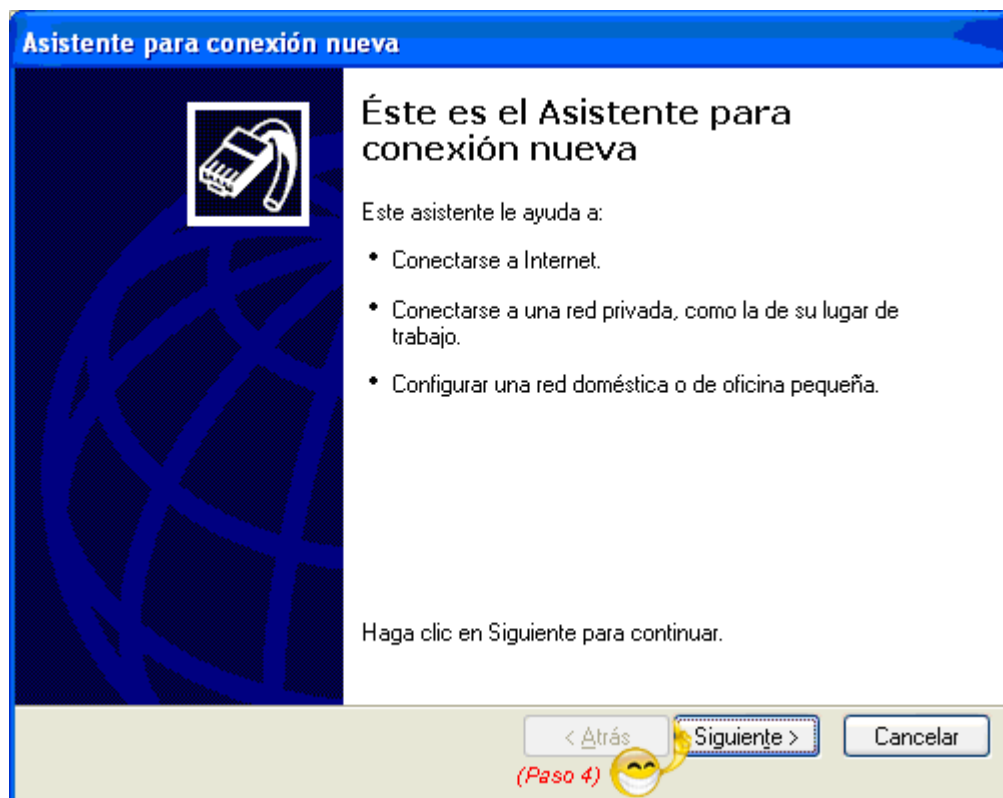
Paso 2: Dentro de esta ventana de doble clic en el icono **Conexiones de Red**.



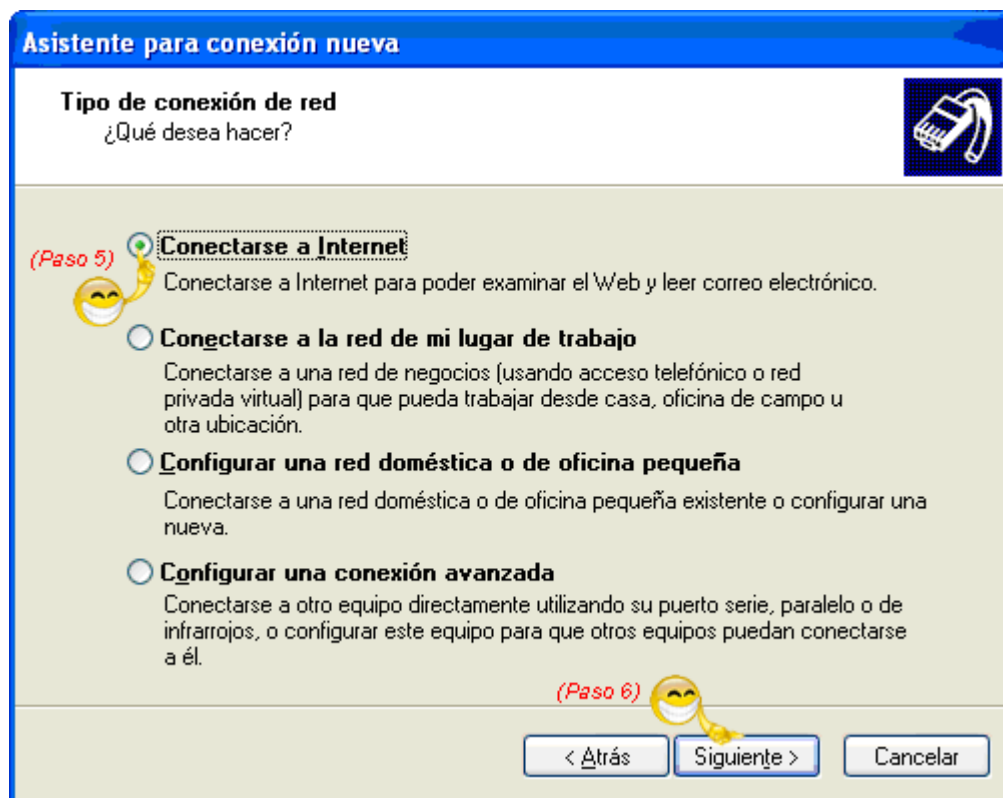
Paso 3: De click en la opción **Crear una conexión nueva**.



Asistente para conexión nueva

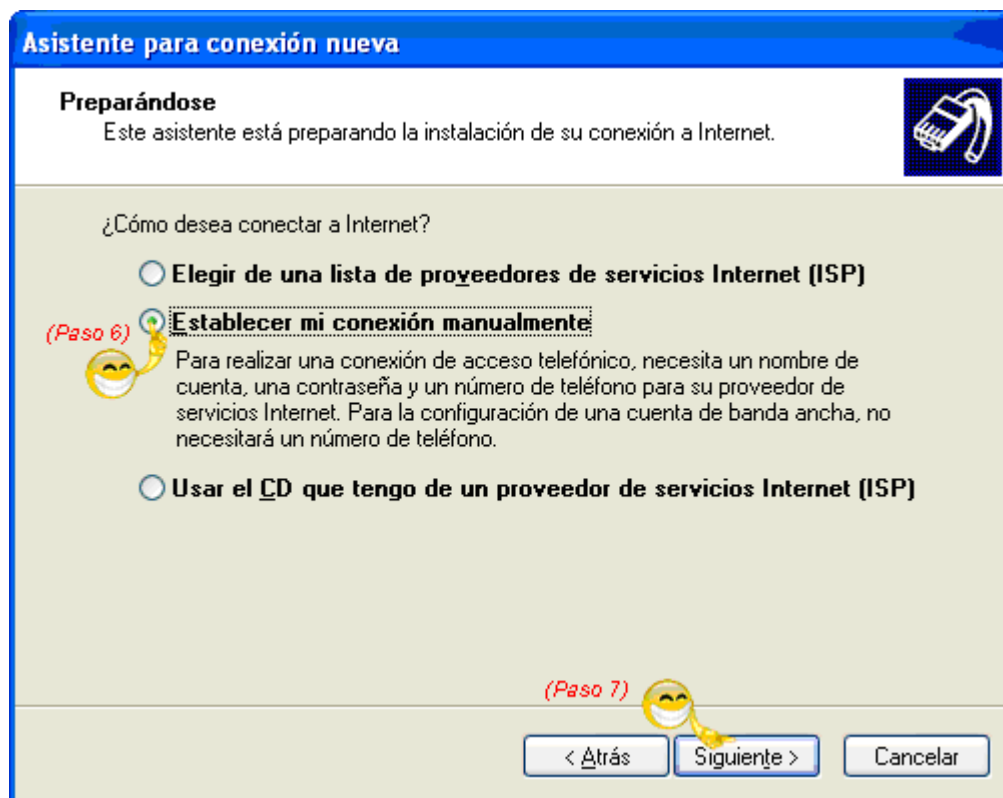


Paso 4: De clic en el botón **Siguiente**.



Paso 5: En esta ventana debe seleccionar la opción **a) Conectarse a Internet.**

Paso 6: Luego de click en el botón **b) Siguiente.**




Paso 6: En esta ventana debe seleccionar **a) Establecer mi conexión manualmente.**


Paso 7: Luego de click en el botón **b) Siguiente.**

Conexión de Internet
¿Cómo desea conectar a Internet?

☐ **Conectarse usando un módem de acceso telefónico**
Este tipo de conexión usa un módem y una línea telefónica regular ISDN (Red digital de servicios integrados, RDSI).

(Paso 7)  **Conectarse usando una conexión de banda ancha que necesita un nombre de usuario y una contraseña**
Esta es una conexión de alta velocidad que usa tanto un módem ADSL como por cable. El ISP puede referirse a este tipo de conexión como de protocolo punto a punto en Ethernet (PPPoE).

☐ **Conectarse usando una conexión de banda ancha que está siempre activa**
Esta es una conexión de alta velocidad que usa tanto un módem por cable, ADSL o LAN. Está siempre activa y no necesita iniciar sesión.

(Paso 8) 

< Atrás Siguiente > Cancelar

Paso 7: En esta ventana debe seleccionar la opción **a) Conectarse usando una conexión de banda ancha**.

Paso 8: Luego de clic en el botón **b) Siguiente**.



Asistente para conexión nueva

Nombre de conexión
¿Cuál es el nombre del servicio que le proporciona conexión a Internet?

Escriba el nombre de su proveedor de servicios Internet (ISP) en el cuadro siguiente.

Nombre de ISP

EMCALI

El nombre que escriba aquí será el de la conexión que está creando.

(Paso 8)

(Paso 9)

< Atrás Siguiente > Cancelar

Paso 8: En esta ventana debe escribir el nombre de la conexión a Internet, recomendamos escribir **a) EMCALI**.

Paso 9: Luego de click en el botón **b) Siguiente**.



Asistente para conexión nueva

Información de cuenta de Internet

Necesitará un nombre de cuenta y una contraseña para suscribirse a una cuenta de Internet.

Escriba un nombre de cuenta ISP y contraseña, a continuación escriba esta información y almacénela en un lugar seguro. (Si ha olvidado un nombre de cuenta existente o contraseña, póngase en contacto con su proveedor de servicios Internet (ISP)).


Nombre de usuario: 000000000000


Contraseña:

Confirmar contraseña:

☒ Usar el nombre de usuario y contraseña siguientes siempre que un usuario cualquiera se conecte a Internet desde este equipo

☒ Establecer esta conexión a Internet como predeterminada

 (Paso 9)

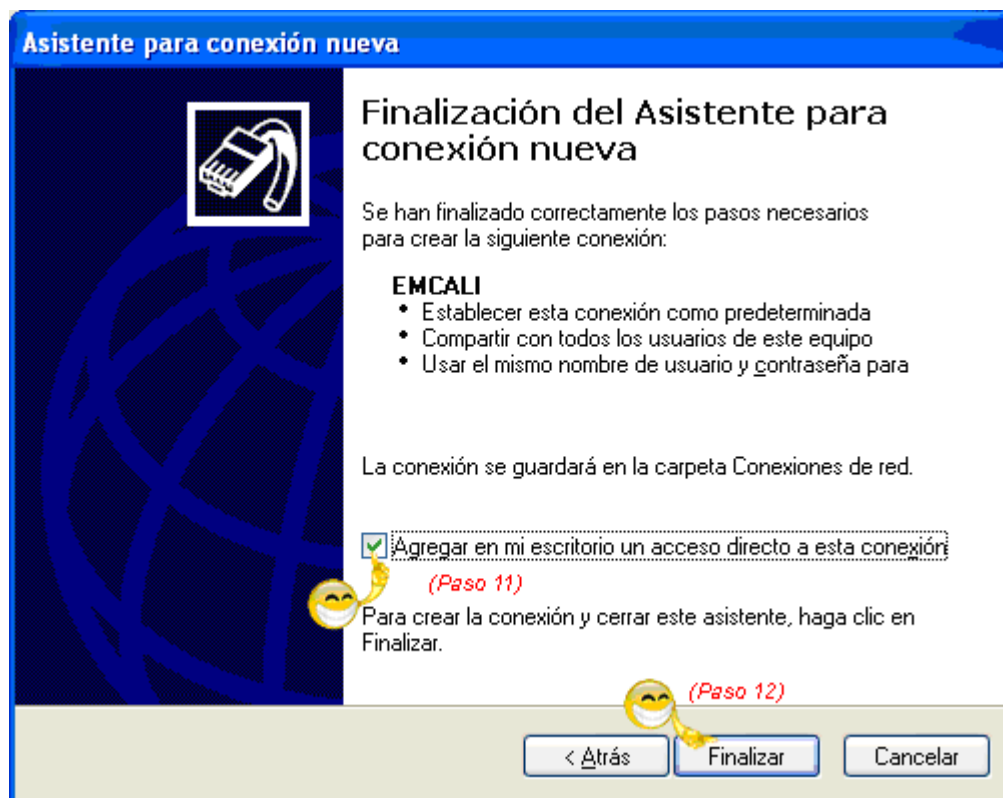
 (Paso 10)

< Atrás Siguiente > Cancelar

Paso 9: En esta ventana debe diligenciar los datos de su cuenta, en el campo "**Nombre de Usuario**" debe ingresar la dirección MAC del equipo (Son numero y/o letras desde la A hasta la D en letras mayúsculas referiblemente.)

En el Campo **Contraseña** es "emcali" sin las comillas dobles en letra minúscula.

Paso 10: Luego de click en el botón **Siguiente**.



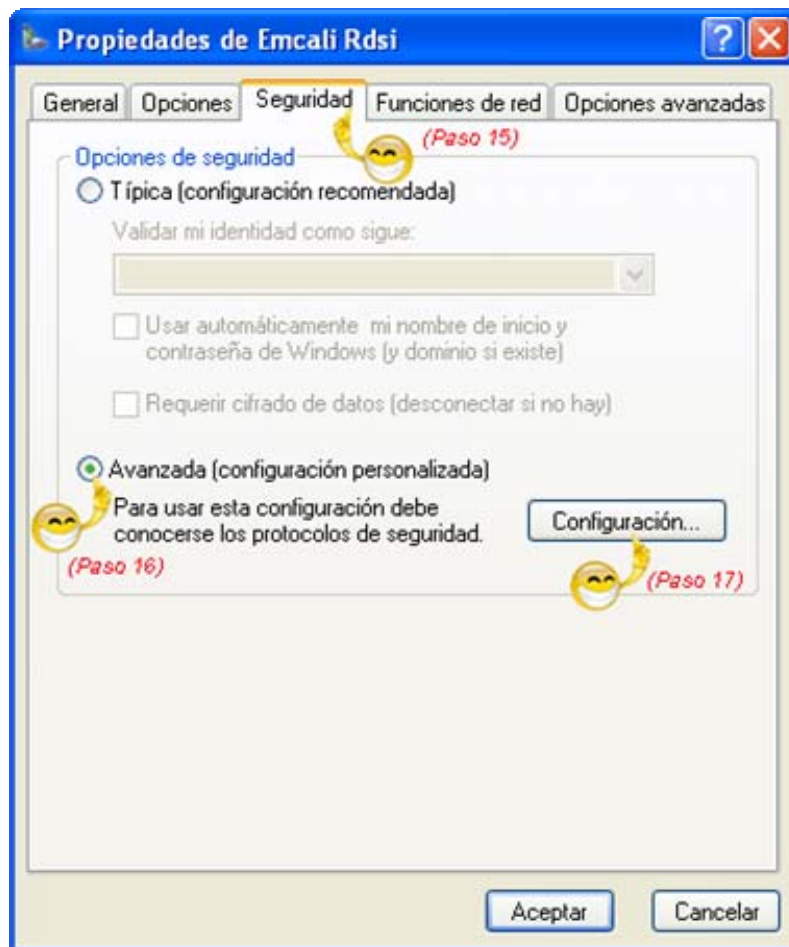
Paso 11: En esta ventana debe seleccionar la opción **a) Agregar en mi escritorio un acceso directo a esta conexión.**

Paso 12: Luego de click en el botón **b) Finalizar.**



Paso 13: En esta ventana deben estar diligenciados los datos de su cuenta y seleccione la opción **Guardar este nombre de usuario y contraseña**.

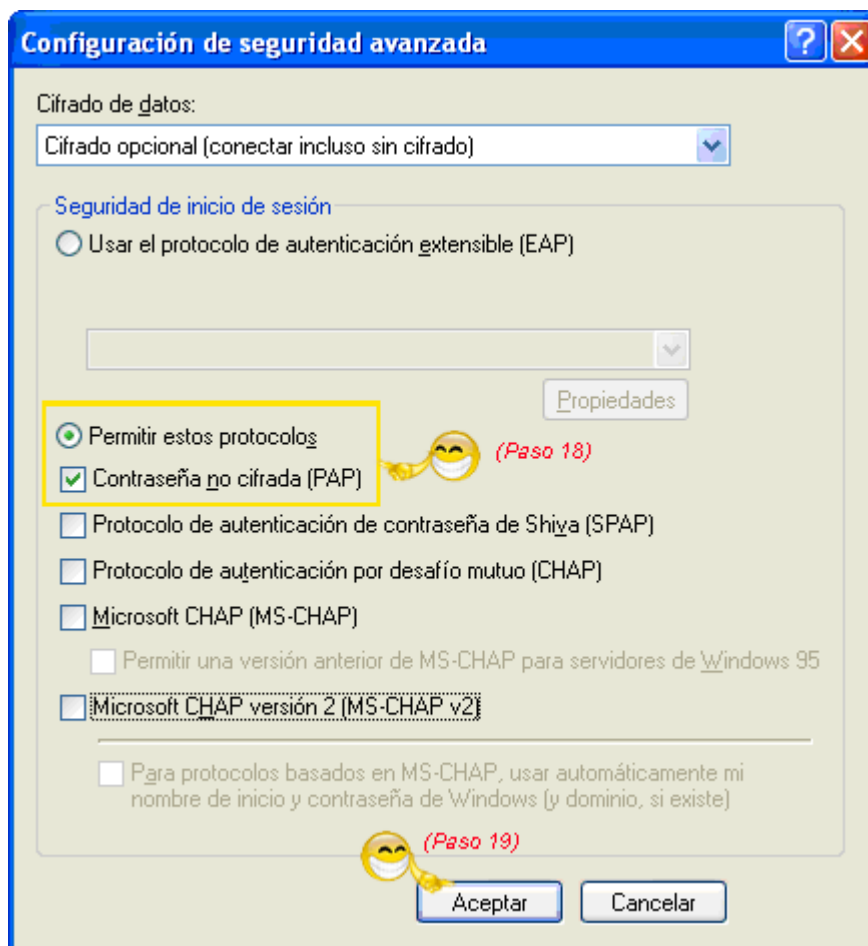
Paso 14: Ahora de click en el botón **Propiedades** y por favor pase a la siguiente ilustración.



Paso 15: De click en la opción **Seguridad** .

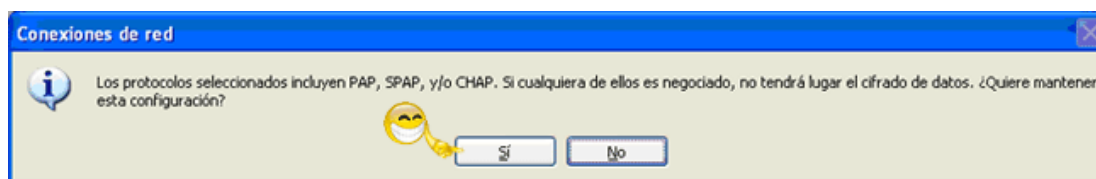
Paso 16: Seleccione la opción **Avanzada (Configuración Personalizada)**

Paso 17: Luego de click en el botón **Configuración**.



Paso 18: En esta ventana debe seleccionar las opciones que están marcadas en el ejemplo de configuración.

Paso 19: De click en el botón **Aceptar**, el sistema le mostrara la siguiente ventana por favor de click en el botón **Si**.



Luego de esta configuración ya puede utilizar su conexión con **ADSL** de EMCALI E.I.C.E E.S.P.