

Manual de cambio de password en Netgear DG834G

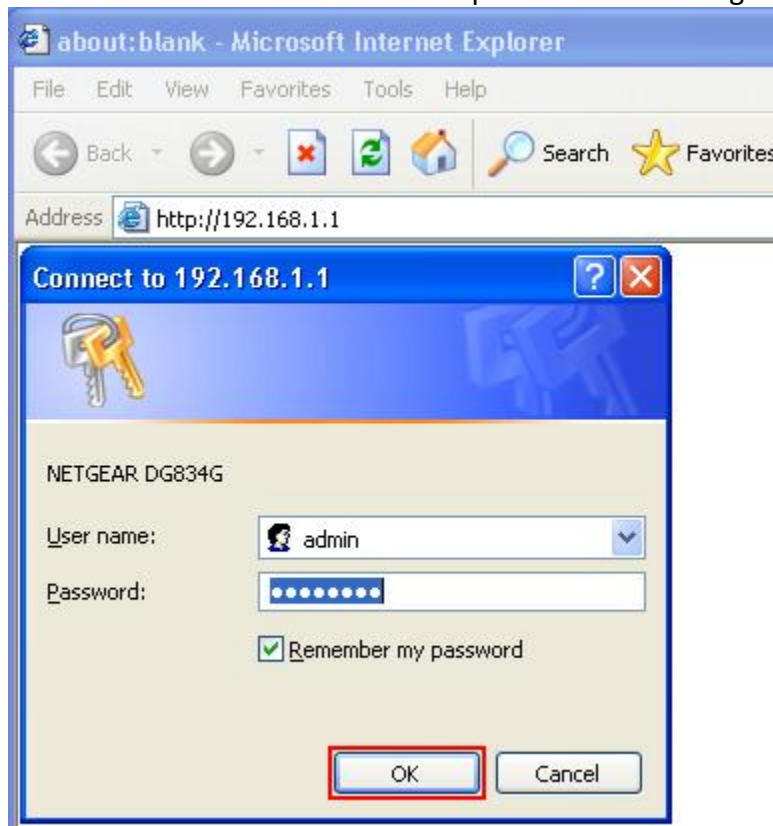
Configuración básica de fábrica:

Gateway -> 192.168.1.1
Submask -> 255.255.255.0
DHCP -> Activado
Usuario -> admin
Clave -> password

PASOS:

- 1) Accedemos con el navegador a la puerta de enlace del router "192.168.1.1"

Nos aparece un cuadro de autenticación similar al que vemos en la imagen



En el cual debemos introducir usuario y clave de acceso al router "admin/password"

2) Seleccionamos la opción de cambio de password "Set Password"

Debe aparecernos una pantalla similar a la que vemos en la siguiente imagen

The screenshot shows the 'settings' page for a Netgear Wireless ADSL Firewall Router DG834G. On the left is a navigation menu with options: Attached Devices, Backup Settings, Set Password (highlighted), Diagnostics, Router Upgrade, Advanced, WAN Setup, Dynamic DNS, LAN IP Setup, Remote Management, and Management. The main content area is titled 'Set Password' and contains three password input fields: 'Old Password' (with a red arrow pointing to it and the text 'Por defecto "password"'), 'New Password', and 'Repeat New Password'. Below these fields is a checkbox for 'Administrator login times out after idle for' followed by a text input field containing '5' and the word 'minutes'. At the bottom right are 'Apply' and 'Cancel' buttons.

En la cual tenemos que cumplimentar TODOS los campos:

- Old Password -> password (Es el genérico)
- New Password -> La Nueva Clave
- Repeat N.P -> La Nueva Clave

El timeout puedes dejarlo en 5 minutos así no existe peligro alguno de que se quede abierta la sesión de admin.

¡¡Luego pulsamos en aplicar y listo!!
Ya tenemos cambiada la clave de gestión del router