



# Plan Esencial

Una guía para no perderte ningún beneficio de nuestro plan.

**Guía de usuario**



# Consulta médica general domiciliaria ilimitada

Con Plan Esencial puedes continuar con tus labores diarias o simplemente descansar mientras llega el médico para atenderte.

Para acceder a este servicio solo debes comunicarte con:



**Colsanitas en Línea**

**Bogotá**  
**(601) 487 1920**  
opción 2 - 1.

**Nacional:**  
**01 8000 979020**  
opción 2 - 1.

No aplica pago de vale electrónico.



# Traslado de urgencias en ambulancia bajo pertinencia médica

Para acceder a este servicio solo debes comunicarte con:



**Colsanitas en Línea**

**Bogotá**  
**(601) 487 1920**  
opción 2 - 1.

**Nacional:**  
**01 8000 979020**  
opción 2 - 1.

No aplica pago de vale electrónico.

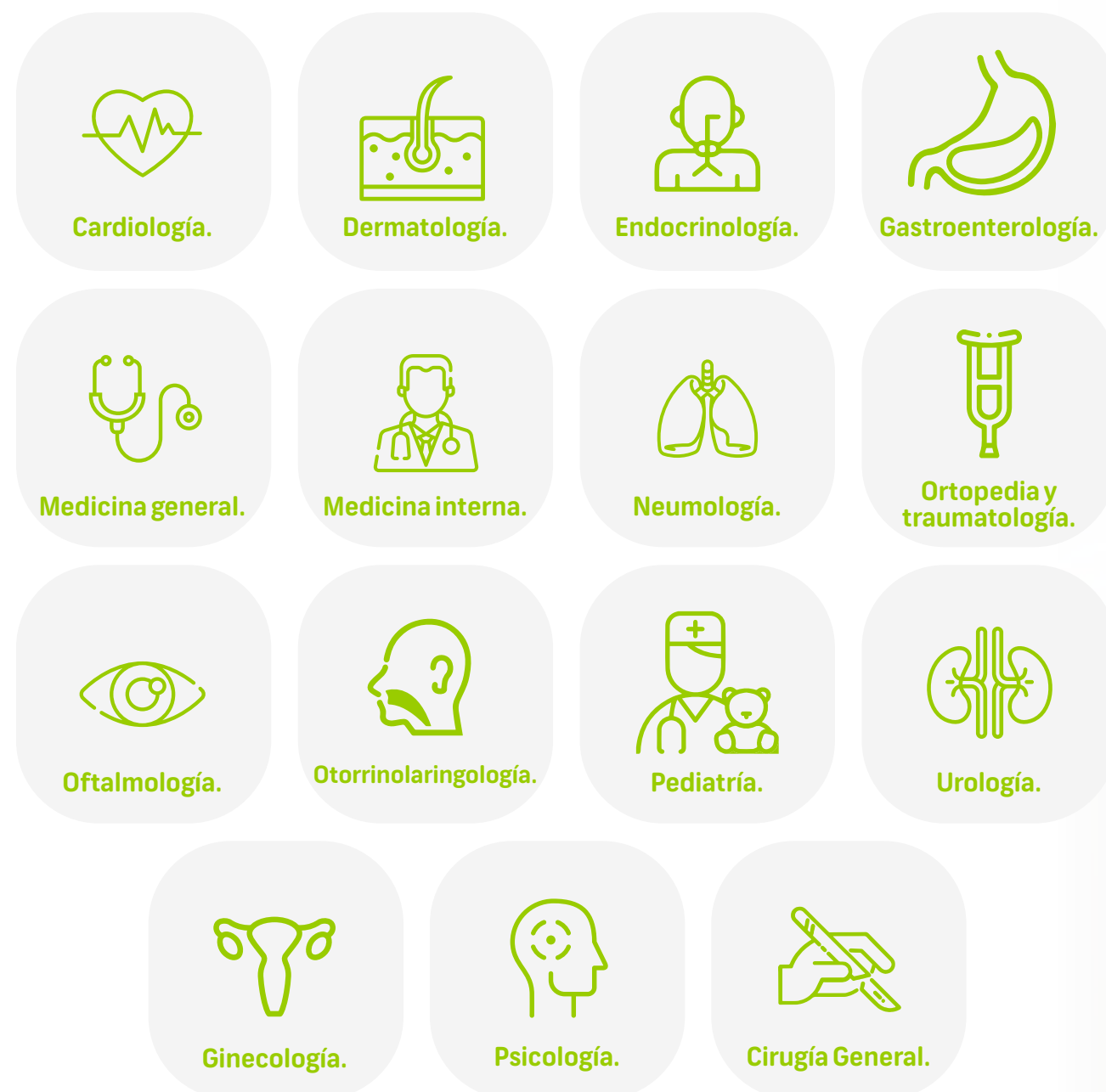


# Consulta con médicos especialistas

04

## Presenciales:

Cuentas con consultas de **15 especialidades** médicas en Centros Médicos Colsanitas\*



Debes adquirir el vale electrónico por el valor de **\$19.000** para ingresar a la consulta

\*Aplica según las especialidades disponibles en cada ciudad. Ingresa a [colsanitas.com](https://colsanitas.com), Directorio Médico, Plan Esencial.

# Consultas con médicos especialistas

## Virtuales:

Accede a tus consultas de las mismas especialidades médicas\* presenciales, desde donde estés, excepto cirugía general.

Agenda tus citas de manera **rápida y segura** con nuestros **canales digitales**:

Oficina Virtual  
en colsanitas.com



App Colsanitas



**María Paula**  
Tu asistente virtual  
disponible en:

**WhatsApp:**  
(+57) 310 310 7676

**Chat**  
en colsanitas.com

**Chat**  
en Facebook Messenger  
de Colsanitas Medicina  
Prepagada.

O a través de **Colsanitas en Línea:**

**Bogotá:** (601) 487 1920 opción 2 - 3

**Nacional:** 01 8000 979020 opción 2 - 3

## Canales compra de vales:

- APP Colsanitas
- María Paula Asistente Virtual Whatsapp 310 310 7676
- Oficina Virtual en colsanitas.com

\*Aplica según las especialidades disponibles en cada ciudad. Ingresa a colsanitas.com, Directorio Médico, Plan Esencial.

Para atención de menores esta sujeto a pertinencia del médico tratante.

Para ingresar, debes adquirir un vale electrónico por el valor de \$19.000.

05



**¿Cómo solicitar la cita?**

Ten en cuenta estos **tres sencillos pasos**

**Ver >**





# Consulta de odontología **general y especializada**

- Odontología General.
- Endodoncia.
- Odontología Pediátrica.
- Ortodoncia y Ortopedia Maxilar.
- Periodoncia.
- Radiografías para diagnóstico.
- Rehabilitación Oral.

**Tarifa consulta y/o valoración: \$29.600**

**06**

## **Nota**

Los tratamientos odontológicos se cotizan directamente por el profesional y los asume el usuario.

Solicita tu cita a través de la línea en Bogotá (601) 4871920 opción 2 - 6 y nacional 018000 979020 opción 2 - 6.

# Consulta de odontología **no programada\***

Cuando requieras de esta consulta, **valida la sede en el Directorio Médico en [colsanitas.com](https://colsanitas.com)** y asiste directamente dentro del horario de la misma.

\*Para este servicio, no hay cobro de vales de asistencia.





# Transcripción de medicamentos

Se realiza únicamente para los que se deriven de la consulta médica domiciliaria.

**Para autorizar medicamentos\*,**  
Comunícate a Colsanitas en Línea (601) 487 1920  
opción 2 - 2 en Bogotá y nivel nacional 01 8000 979020  
opción 2 - 2, en un plazo de 72 horas posteriores a la  
consulta en el domicilio.

- ✓ Con el número de autorización de los medicamentos ordenados y fórmula médica, reclama directamente en Cruz Verde y paga la **cuota moderadora de EPS Sanitas**.

*Los medicamentos ordenados de consulta externa o especializada no se autorizan, estarán a cargo del usuario.*

\*Se autorizan únicamente los medicamentos que estén cubiertos por el PBS.  
Aplica únicamente para usuarios simultáneos con EPS Sanitas.





# Transcripción de **incapacidades**

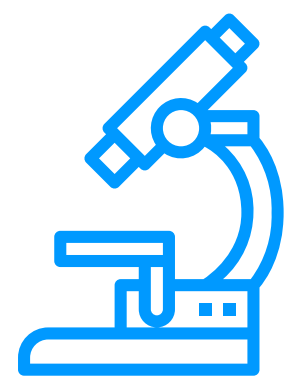
Aplica únicamente para usuarios simultáneos con EPS Sanitas, para las **incapacidades derivadas exclusivamente de la consulta médica general domiciliaria**.

El empleador debe realizar el registro en la dirección de la oficina virtual de la EPS Sanitas en la ruta:  
<https://www.epssanitas.com/usuarios/web/empleadores>

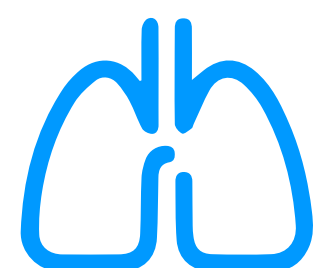
**Si el usuario no es afiliado a EPS Sanitas, deberá hacer el proceso con su EPS.**



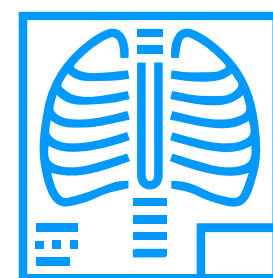
# Beneficios adicionales a tarifas especiales



**Exámenes de laboratorio  
clínico simple  
(presencial o a domicilio)**



**Terapia Física, Ocupacional,  
Respiratoria o de  
Lenguaje a domicilio**



**Exámenes de  
diagnóstico básico\*.**

*\*Radiología convencional, TAC,  
Resonancia Magnética, mamografías,  
densitometría (presencial).*



**Auxiliar de Enfermería  
a domicilio**

*Para acompañamiento y  
cuidados básicos del paciente.*

Cuando requieras los servicios comunícate en Bogotá al (601) 4871920 y a nivel nacional en la línea 018000979020

- Para laboratorio a domicilio opción 2 - 2
- Para Laboratorio Presencial opción 2 - 5 (Bogotá y Nacional)
- Exámenes de Radiología opción 2 - 4 (Bogotá y Nacional)
- Para Terapia y Aux. de Enfermería opción 2 - 2 (Bogotá y Nacional)

A través de la línea te agendarán tu cita y podrás conocer el costo de los exámenes, según tarifas y convenios.

\* Aplica para Centros Medicos Colsanitas. Si el servicio es para un prestador adscrito, consulta la disponibilidad de acuerdo a tu ciudad en colsanitas.com, Mi Directorio Médico

**La tarifa depende del servicio y procedimiento.**

**Consulta aquí las preparaciones  
para los exámenes de laboratorio.**

**VER MÁS**



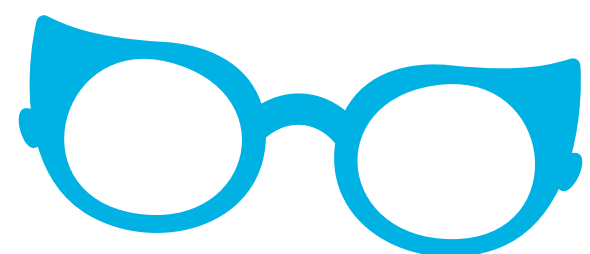
Disfruta con **Plan Esencial** atención por

# Optometría

Tu salud visual y la de tu familia, es importante, por ello ahora podrás acceder a la especialidad de Optometría con una tarifa especial y disfrutar de imperdibles descuentos en tus compras de lentes y montura adquiridas en las sedes de Centros Ópticos Keralty y/o virtualmente.

Valor consulta externa:

**\$20.000**  
por cada consulta.



**15%  
DTO**

en la compra de  
lentes y monturas  
directamente  
en sedes.

**25%  
DTO**

en la compra de lentes  
y monturas a través  
del canal virtual  
de Optisanitas.



**Solicita tu cita a través de:**

[www.colsanitas.com](http://www.colsanitas.com)

App Colsanitas

Línea Bogotá: 601 7426358 - Línea Nacional: 018000940094

10





# Para nosotros tu bienestar es Esencial

11

Ahora con el Plan Esencial tienes acceso a **alma salud**, una plataforma digital pensada para cuidar la salud mental a través de la orientación y educación.

Cuentas con **orientación digital** que podrás recibir por medio de nuestros contenidos, los cuales encontrarás publicados en la plataforma de manera permanente.

TE APOYAMOS Y TE ACOMPAÑAMOS

**¡Regístrate a la plataforma!**

Ingresa a [www.almasalud.co](http://www.almasalud.co).

**Regístrate** **Aquí**

*Aplica para usuarios activos del Plan Esencial o Plan Vitalidad.*

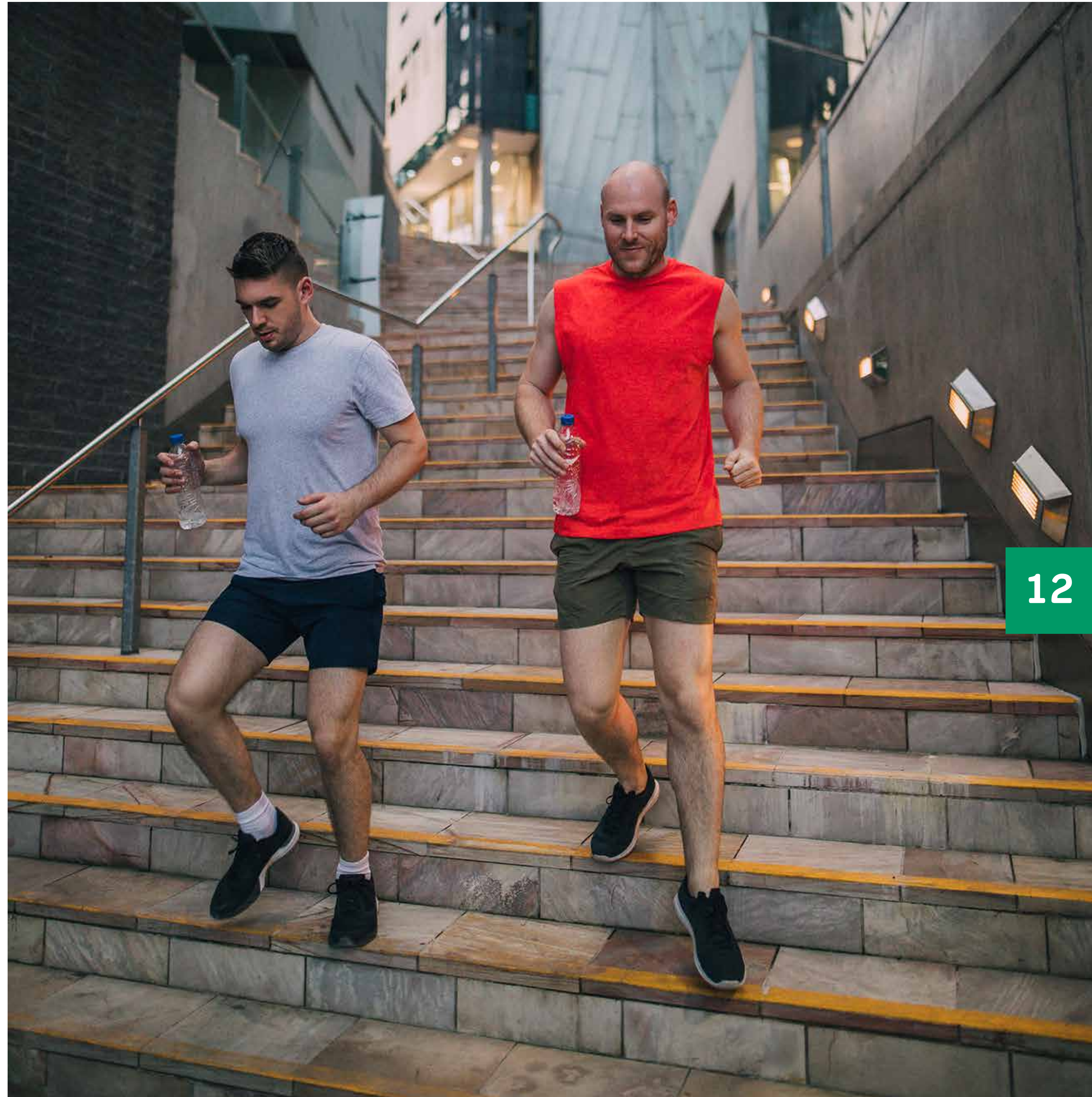
También puedes acceder a **eventos exclusivos en salud mental** de manera gratuita y desde cualquier lugar.



# Seguro de Accidentes Personales

A partir del segundo mes de afiliación, como usuario titular, cuentas con un seguro sin costo adicional.

Consulta más información [aquí](#)





# Centros Médicos Colsanitas

Conoce los centros médicos a los que tienes acceso a nivel nacional:

## Armenia

**Centro Médico Colsanitas en Armenia:**  
Cra 14 # 13N - 59. La Castellana.

## Bogotá

**Centro Médico Colsanitas en Colina Campestre:**  
Carrera 59 152 - 19.

**Centro Médico Colsanitas en La Calleja:**  
Av. Calle 127 20-16 Edificio Plus 127, piso 6.

**Centro Médico Colsanitas en Salitre:**  
Carrera 68 #24 B - 10.

**Centro Médico Colsanitas 108:**  
Avenida Carrera 45 108 A 50 Piso 2 Edificio Bosch.

**Centro Médico Colsanitas Santa Ana:**  
Calle 110 # 9 - 25 Piso 1 y 2 Costado Oriental  
Edificio Torre Empresarial Pacific.

**Centro Médico Colsanitas Cedro Bolivar:**  
Calle 152 # 19 - 28

**Centro Médico Colsanitas Calle 96:**  
Carrera 14 # 96 - 22

## Barranquilla

**Centro Médico Colsanitas en Barranquilla:**  
Calle 85 # 50 - 37.

## Bucaramanga

**Centro Médico Colsanitas en Bucaramanga:**  
Carrera 26 A # 50-20.

## Cali

**Centro Médico Colsanitas en Cali Ciudad Jardín:**  
Calle 18 # 106-11.

**Centro Médico Colsanitas Chipichape:**  
Calle 38 norte # 6 N -35, C.C. Chipichape, Piso 2,  
Locales 207 al 213.

## Cartagena

**Centro Médico Colsanitas en Bocagrande:**  
Carrera 4 #7-100.

## Tunja

**Centro Médico Colsanitas en Tunja:**  
Cra 1F # 40 - 195 LC 110. Edificio Enterprise.

## Villavicencio

**Centro Médico Colsanitas en Villavicencio:**  
Carrera 44B No. 33B-08.

## Chía

**Centro Médico Colsanitas en Chía:**  
Km 2.7 sobre la vía Chía - Cajicá, Edificio Agua Clara.

## Ibagué

Cra. 6 #29-54. Edificio M-30.  
Locales 106-107-108.

## Medellín

**Centro Médico Medellín:**  
Calle 16 sur # 44 - 08  
Santa María de los Ángeles

## Neiva

Carrera 15 # 26 - 12  
Edificio Prohuila, Piso 2

## Sogamoso

Calle 14 # 11 - 74.

## Santa Marta

Calle 24 # 2 - 66, Local 2  
Edificio Cámara de Comercio. Bella Vista

## Valledupar

Calle 12 # 8 -42 Local 113.

## Riohacha

Calle 3 # 6 -53.

## Yopal

Calle 13 #29 -41. Segundo piso  
Edificio Medilink -Consultorio 203.

## Pereira

Carrera 15 #12 - 09 - Barrio los Alpes.