



# MANUAL BETWIN

EDUSYSTEM

PROHIBIDA SU VENTA

*100% COLOMBIANO*





## Manual Único Betwin

Si nos hemos decidido por instalar en nuestro café Internet o en nuestro hogar este software, pues bienvenido sea; eres un usuario más de Betwin en WinXP, puesto que ya está en Linux este genial programa con otro nombre, que ahora no es necesario mencionar por obvias razones, ¡Betwin en Windows XP!

Para el correcto funcionamiento de este programa es recomendable que primero formatees tu Pc y durante el proceso de instalación te pedirá al final cuantos usuarios vas a usar, los creas y listo.

Antes de proceder con la explicación de la instalación de este genial software para Windows, es necesario y recomendable tener listo e instalado todo el hardware después de un formateo de tu disco duro:

- ✓ Tarjetas de video PCI (En nuestro caso utilizaremos tarjetas PCI NVIDIA Geforce4 MX 4000, estas son de 64MB, pueden utilizar otra marca y de 128Mb o mayor). Deben Instalar sus drivers y verificar en Administrador de dispositivos que todo ande correctamente en el Host (Servidor), de lo contrario no será posible continuar con la instalación.
- ✓ Conecte todas las pantallas a las tarjetas que acaba de instalar en el Host y encienda los monitores, conecte los teclados, Mouse, etc.
- ✓ Instale las cámaras web (tenga entendido que si por ejemplo va a usar 1 Host y 4 pantallas, no podrá utilizar más de 2 cámaras al mismo tiempo, ya que la board trabaja con una conectada a la vez).

Cuando haya verificado que todo esté bien en Administrador de dispositivos entonces procederemos a crear los usuarios, Inicio/Panel de control/cuentas de usuario. En mi caso sólo voy a crear un solo usuario, entonces al usuario le pongo por ejemplo PC1, pero si vas a usar 4 pantallas entonces creas 4 usuarios y pones PC1, PC2, PC3, PC4 y en el servidor puedes poner lo que quieras PCEDWIN, HOST, SERVIDOR, SERVER, como mejor te guste, ahora si procederemos a instalar el software betwin en WinXP.



Reinicie el computador y entre al Setup, debe estar habilitada la opción PCI en vez de AGP, en video.

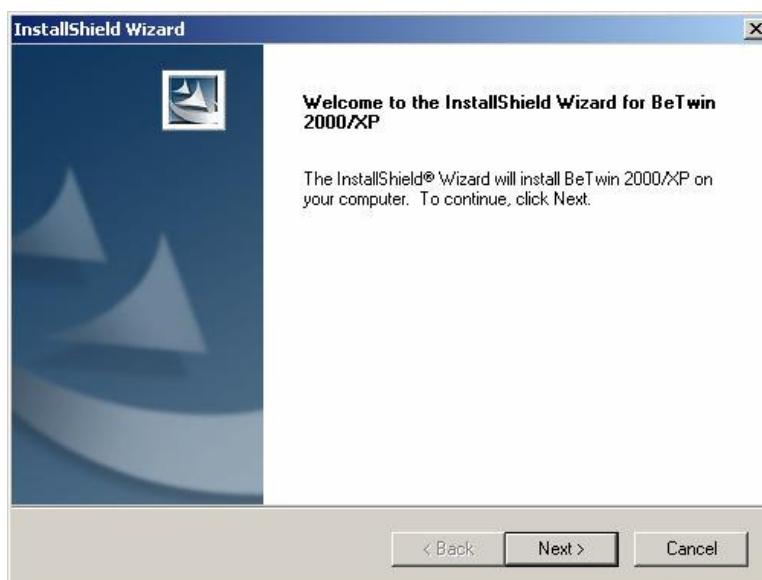
Cuando encienda de nuevo el Pc entonces en el escritorio déle clic derecho propiedades y luego en configuración; saldrá una pantalla de propiedades con el número de monitores que usted usará.

En nuestro caso usaremos un Host (Servidor) y un Usuario, es decir nos saldrá el 1 y el 2.

Si el 1 es nuestro servidor entonces damos clic en el 2 y activamos la casilla que dice “extender este monitor al escritorio de Windows” y luego aplicar. El Monitor principal debe ser nuestro servidor, es decir, en el monitor 1 debe aparecer nuestra board o la tarjeta de video incorporada.

En ese momento debe encender el monitor que hemos extendido, en este caso el 2. Notará que la imagen es de baja resolución, entonces le pone la configuración deseada, en mi caso pondremos 1024 \* 768, y clic en aplicar.

Si las pantallas están encendidas, debes poner a correr el Betwin, siguiendo las instrucciones desde el servidor.





El Pc se reiniciará luego de hacer algunos cambios en el sistema y continuará con la instalación al iniciar de nuevo.

Después nos aparecerá en el monitor usuario una ventana en donde debemos leer bien, si sale una imagen de un Mouse en un signo prohibido, querrá decir que no debemos darle aceptar usando el Mouse, sino pulsando enter con el teclado. Esto saldrá en casi todas las pantallas.

De lo contrario si nos sale un teclado en signo prohibido querrá decir que no debemos darle aceptar usando el teclado, sino mas bien clic con el Mouse.

Esto lo hace el programa para detectar qué teclados y qué Mouse usará para cada monitor, si nos equivocamos entonces algunos Mouse no funcionarían para el monitor que esperaríamos sino para otro monitor, y en esos casos tendríamos que cambiar los Mouse o teclados, o tendríamos que volver a repetir este procedimiento.

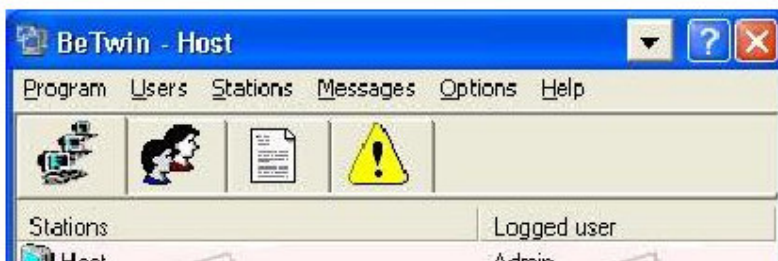
Cuando termine de detectar los dispositivos saldrá un cuadro en el Host (Servidor) entonces al darle clic en aceptar el sistema se reinicia.

Al encender el Pc te aparecen todos los usuarios, debes ingresar por el host siempre, entonces saldrá una ventanilla que dice que el software es un demo por 7 días y que cada 2 horas se apagará. Eso para nosotros no será problema ya que mas adelante instalaremos el crack, como todo buen Informático Colombiano, jeje.

Deben encender todas las pantallas, pero si en determinado caso encienden todas menos 1, ignórala, es normal la primera vez.

Ahora nos dirigimos a cada pantalla y organizamos la resolución de las pantallas, yo uso LCD de 17", entonces a todas las configuro de 1024 \* 768, y aplico los cambios. Así en todas.

Acto seguido, nos vamos de nuevo para el Host (servidor), y abrimos el programa BeTwin para cambiarle el idioma.





Damos clic en Options y elegimos interface language, cambiamos a español y clic en OK. Aceptar.

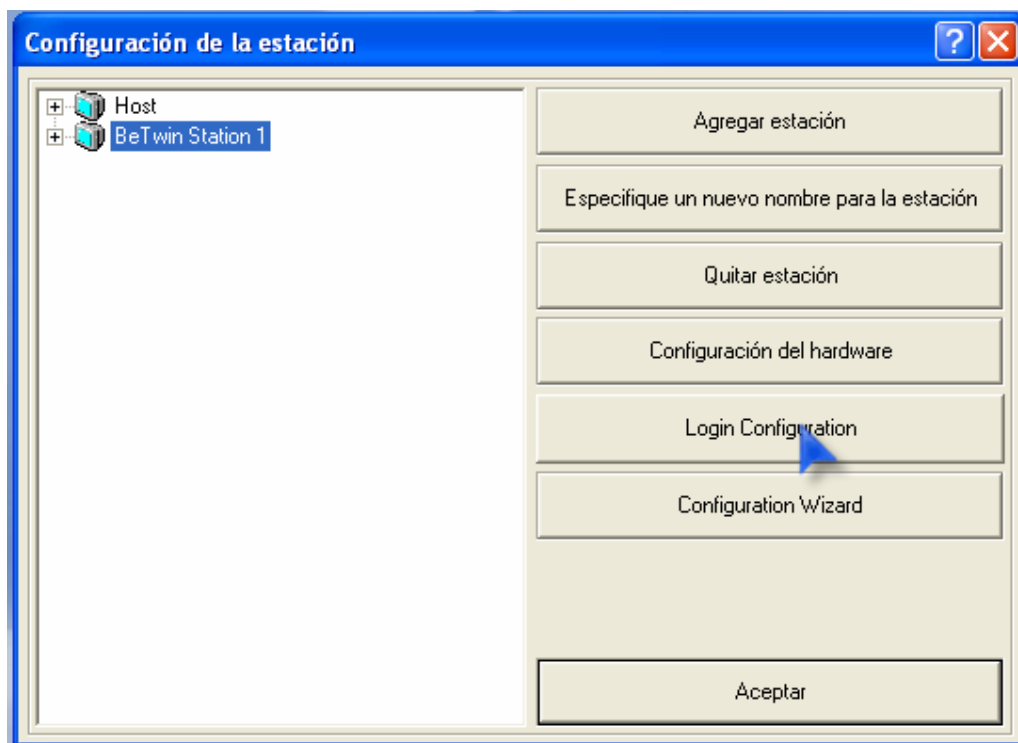


Damos clic en estaciones, configuración de la estación.





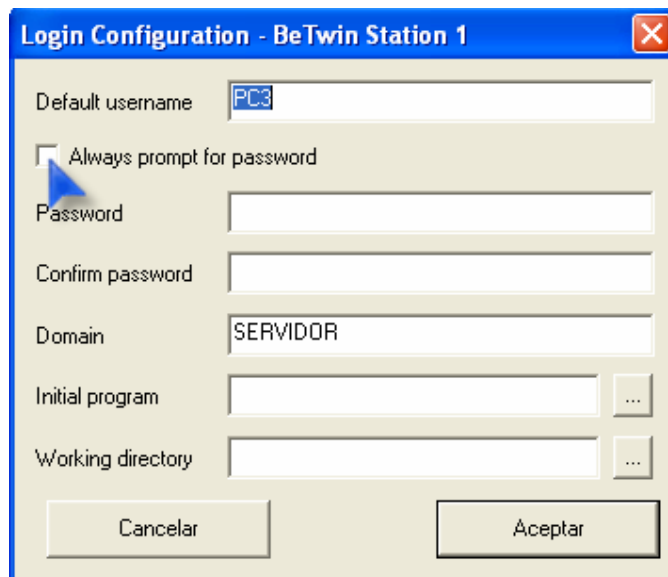
Después seleccionamos la estación 1 y luego clic en Login Configuration



En la casilla procederemos a quitar el chulito y damos clic en Default username y escribiremos el nombre que le pusimos en cuentas de usuario a este PC, en mi caso PC3, pero para ir en orden deben ponerle PC1 si así lo pusieron al primer usuario en cuentas de usuario. Luego clic en aceptar.

Mejor dicho no me paren bolas porque yo puse PC3, pongan como se les dé la regalada gana, pero que coincida con el nombre que pusieron al Inicio en cuentas de usuario.

Así hacen con el usuario 2, 3, etc. A cada uno le quitan su chulito y le ponen su nombre respectivo.



Guardamos y cerramos y reiniciamos.

Entramos como siempre por nuestro servidor y después cada pantalla entrará sola obedeciendo a los nombres que cada una se le asignó.

Si nos demora mucho apagando entonces abrimos Betwin y damos clic en opciones y luego Set Shutdown Messages.



Por default aparece en 60 segundos, pero lo cambiamos a 1 segundo y aceptamos y salimos.

Hasta aquí hemos instalado correctamente Betwin, a continuación el último paso es instalar el crack distinto para versión 1.3 o versión 2.0.

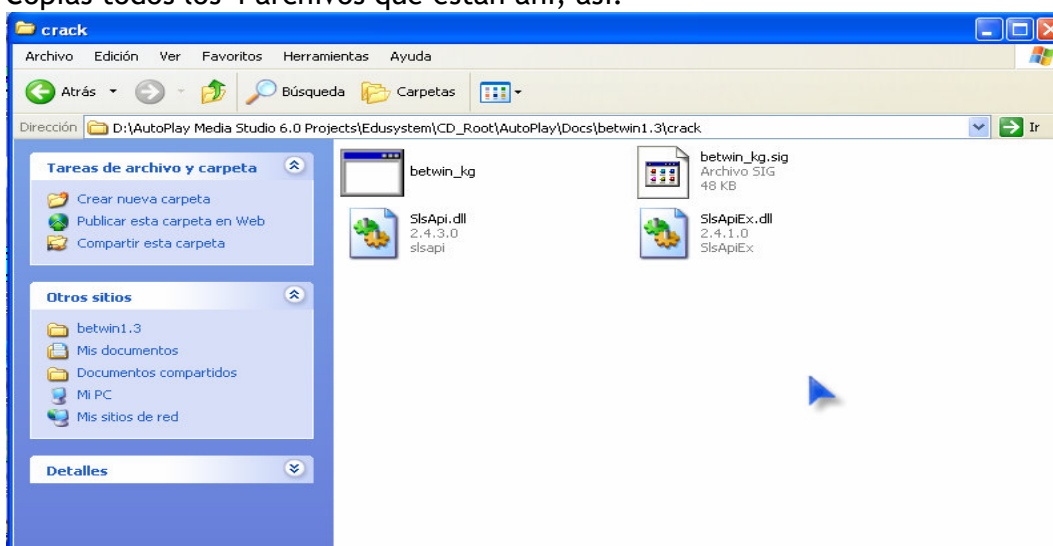




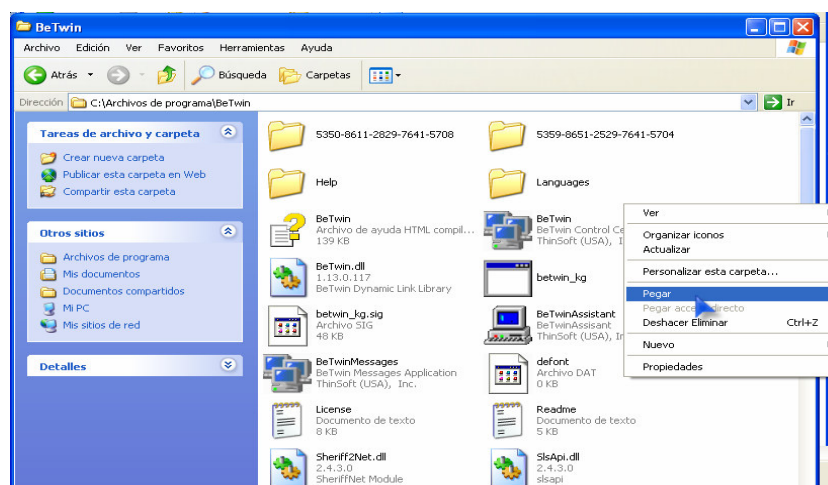
## INSTALACIÓN CRACK

Debes abrir la carpeta contenedora de dicho crack, si instalaste Betwin versión 1.13.0.117 vas a instalar el crack de esa versión.

Copias todos los 4 archivos que están ahí, así:



Estos 4 archivos debes copiarlos y pegarlos en la carpeta betwin que está en la dirección **C:/ Archivos de programa/Betwin**.







Inmediatamente vamos a Inicio/ejecutar/escribimos cmd y enter.  
Debes escribir justo lo que está en azul:

`cd..` y enter  
`cd..` y enter  
`cd archivos de programa` y enter  
`cd betwin` y enter  
`betwin_kg -u 5 -r` y enter

Si escribiste bien y con los espacios donde iban entonces te saldrá en alguna parte esto:

Registered ok for 5 users

```
C:\WINDOWS\System32\cmd.exe
Microsoft Windows XP [Versión 5.1.2600]
(C) Copyright 1985-2001 Microsoft Corp.

C:\Documents and Settings\EDWIN>cd..
C:\Documents and Settings>cd..
C:\>cd archivos de programa
C:\Archivos de programa>cd betwin
C:\Archivos de programa\Betwin>betwin_kg -u 5 -r
(C) 27-Jun-2003y by Hard Wisdom 'BeTwin, Release 1.13.117' v1.2a
Reference: 2737-2390-9300-8681-9731-2003
License: 0260-3030-5136-1873-9092-9292-0494-6464-3075-7575
Registered OK for 5 users
Try to invoke me as: betwin_kg -u <NUM>
if you wanna increase default value of concurrent users,
where <NUM> is the _desired_ amount of concurrent users.
Signing registration.... VALID
C:\Archivos de programa\Betwin>
```

Reinicia y listo.

Este manual trabaja a la perfección con Betwin Full Edusystem Crack

Para obtener Betwin Full: **Betwin 1.3 y Crack** o **Betwin 2.0 y Crack** debes enviar un mail a la dirección [edwinat1@hotmail.com](mailto:edwinat1@hotmail.com).

Ahora puedes disfrutar de la versión Full de Betwin.!!!!!!!

Si necesitas instalar el Control de Ciber en sistemas Betwin entonces continúa en la página siguiente.



## INSTALACION CONTROL DE CIBER

Esto es lo más fácil de todo, creo que es más fácil que instalar el Messenger.

Para instalar el Control De Ciber en Betwin debes tener las siguientes 2 carpetas:

- ✓ Server
- ✓ Configuración Ciber

Si no las tenés pídela gratis a la siguiente dirección:

[edwinat1@hotmail.com](mailto:edwinat1@hotmail.com)

Si ya las conseguiste entonces copia ambas carpetas Server y configuración Ciber y pégalas en C, ambas por separado, claro. Abres la carpeta Server y ejecutas el programa, pones los usuarios que quieras y minimizas el tarificador.

Ahora vete para la pantalla 1, y desde allá te metes en C, en la carpeta configuración y das clic derecho editar, cambias esa ip y pones la ip de tu servidor, guardas y cierras. Después le das doble clic a ese mismo archivo y si hiciste todo bien, zas! Se te acabó el tiempo.

Luego coges ese archivito y lo arrastras hasta llevarlo a inicio/programas/inicio...suéltalo ahí.

Y listo papito si es ya es ya.

Creo que si eres algo inteligente eres capaz de hacerlo con las otras pantallas, puedes editar los archivos y le pones el número de pantalla, así pantalla por pantalla.

Ah! Pero si tienes más de una torre entonces debes poner la carpeta Configuración De Ciber en Red, y ya... trabajo hecho.



Manual creado por:

Edwin Emilio Hernández

[edwinat1@hotmail.com](mailto:edwinat1@hotmail.com)

Tel: 312 709 42 57 - 839 42 05

Barrio El Triángulo - Caucaasia/Antioquia

Colombia

2007

# PROHIBIDA SU VENTA