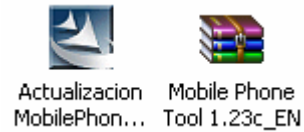
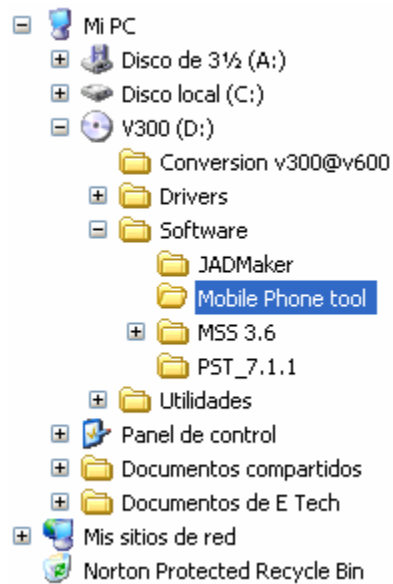


Instalación Mobile Phone Tool

Ubicación en el CD

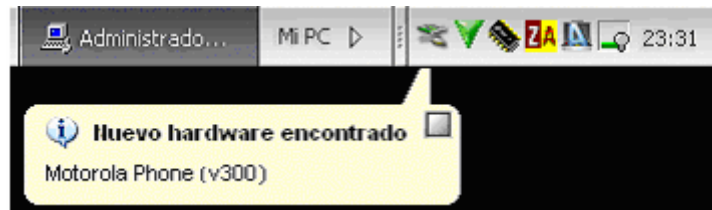


Primero debemos instalar “Mobile Phone Tool 1.23”, y luego se actualiza con el archivo “Actualizacion MobilePhone tools 2.21b_ES”

Autodetección e instalación del driver Motorola USB MODEM

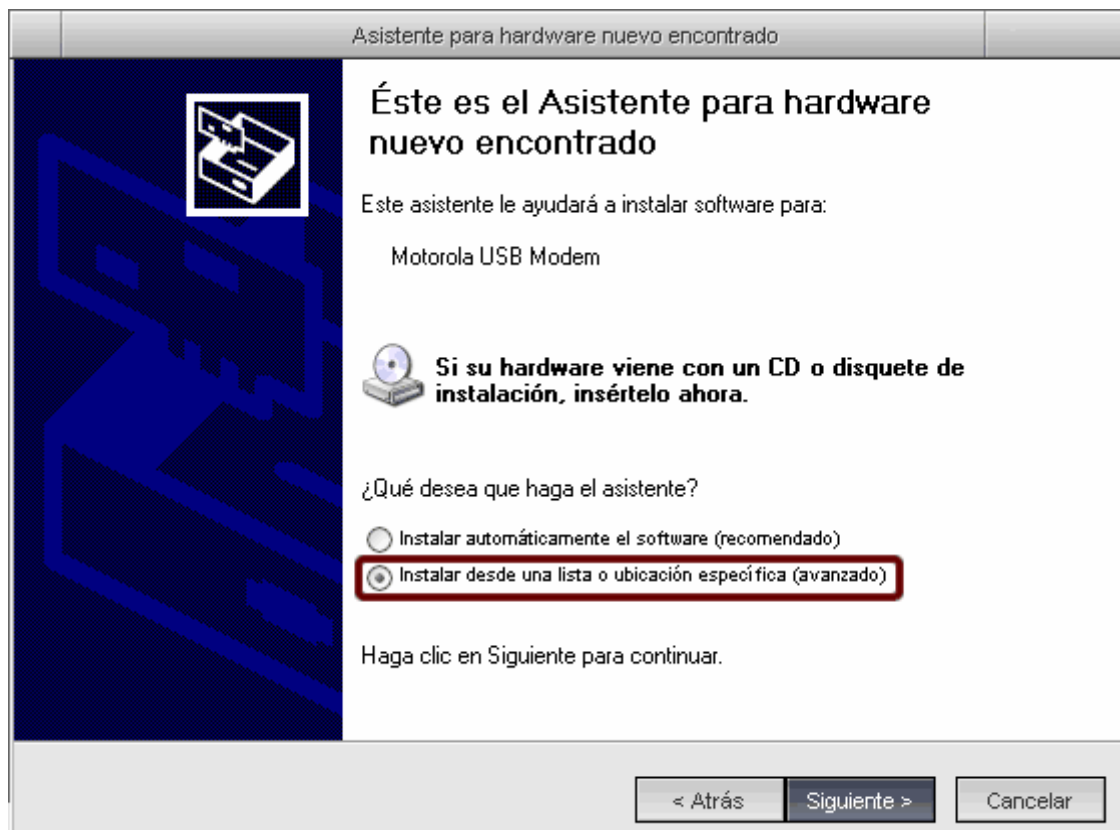
Básicamente el proceso es el siguiente: se conecta el móvil, se detectará e instalará el Motorola USB Modem driver, luego se comprueba que exista conexión e iniciamos nuestra aplicación P2K (como el PST o el MSS) para que se autodetecten el resto de dispositivos P2K. Si estamos en wXP, tras la detección dará un error en el Administrador de dispositivos por lo que habrá que modificar el registro. Tras esto, el PST o cualquier aplicación P2K debería funcionar tanto en w2000 como wXP.

El primer paso consiste en conectar el móvil encendido para que Windows detecte el nuevo dispositivo.

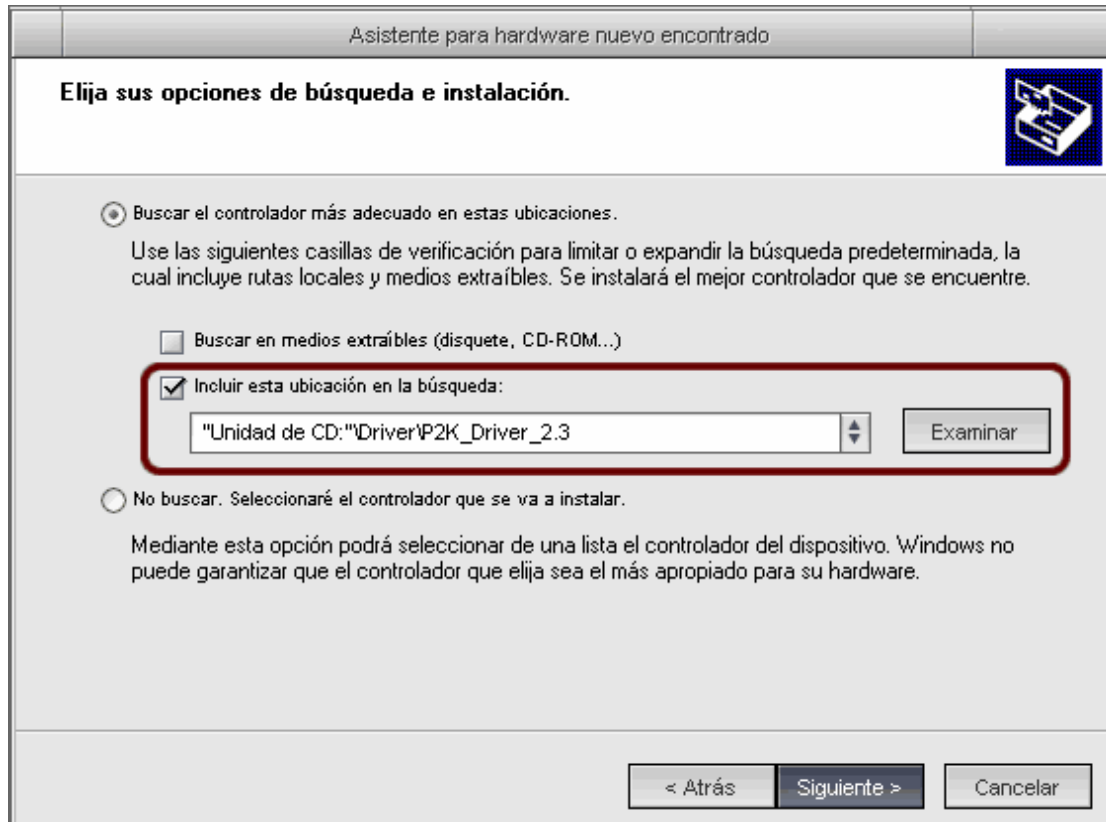


El primer dispositivo que detecta es el Dispositivo USB compuesto, que normalmente se instala rápidamente ya que se trata de un componente propio de Windows 2000/XP.

El siguiente dispositivo en detectarse es el Motorola USB Modem (ver imagen).



Ubicación del driver P2K



Continuamos con el proceso de instalación saltándonos la advertencia (dándole a continuar)

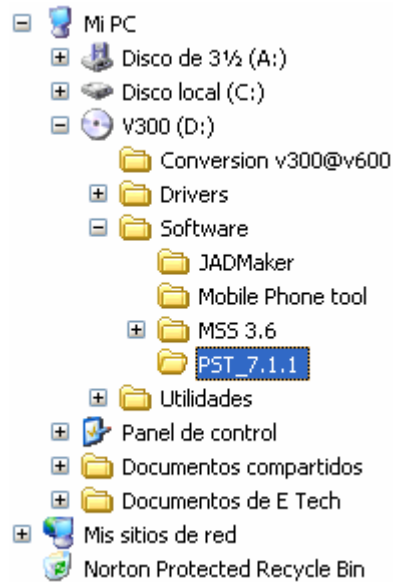


Todo correcto, hemos conseguido instalar la primera parte del proceso: el Motorola USB Modem. Normalmente no deberías tener ningún problema en Windows 2000/XP tras instalar este driver.

Hasta esta parte el celular ya trabaja con el Mobile Phone Tool, ya se puede subir o bajar imágenes, ringtones (midi, wav, mp3), logos y temas, para los juegos debemos activar el “Cargador de aplicaciones java” y se explica a continuación.

Instalación PST

Ubicación en el CD



1. Instalamos el “PST_7.1.1”
2. Instalamos “Updates para triplets1”, se descomprime en la misma carpeta donde se instalo el PST.
3. Se ejecuta “PST_uni_patch” y se buscan los archivos pedidos en donde se instalo el PST

Autodetección e instalación del P2K Driver

Ahora empieza la verdadera instalación. Para instalar el driver debemos iniciar alguna aplicación P2K (como el PST). Con esto, el sistema detectará los siguientes dispositivos:

Communications Class - Control Interface

Motorola Data Interface

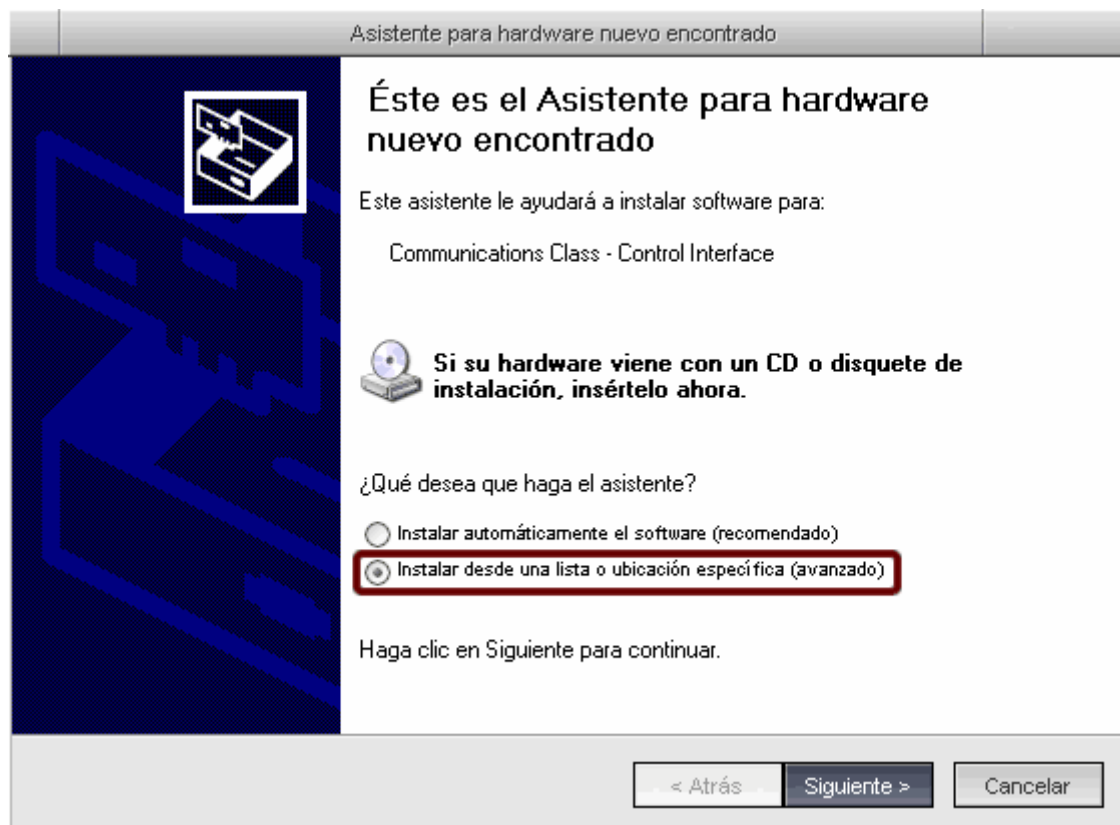
Audio Control Interface

Motorola Accessory

Motorola MCU Data Logger

Motorola DSP Logger

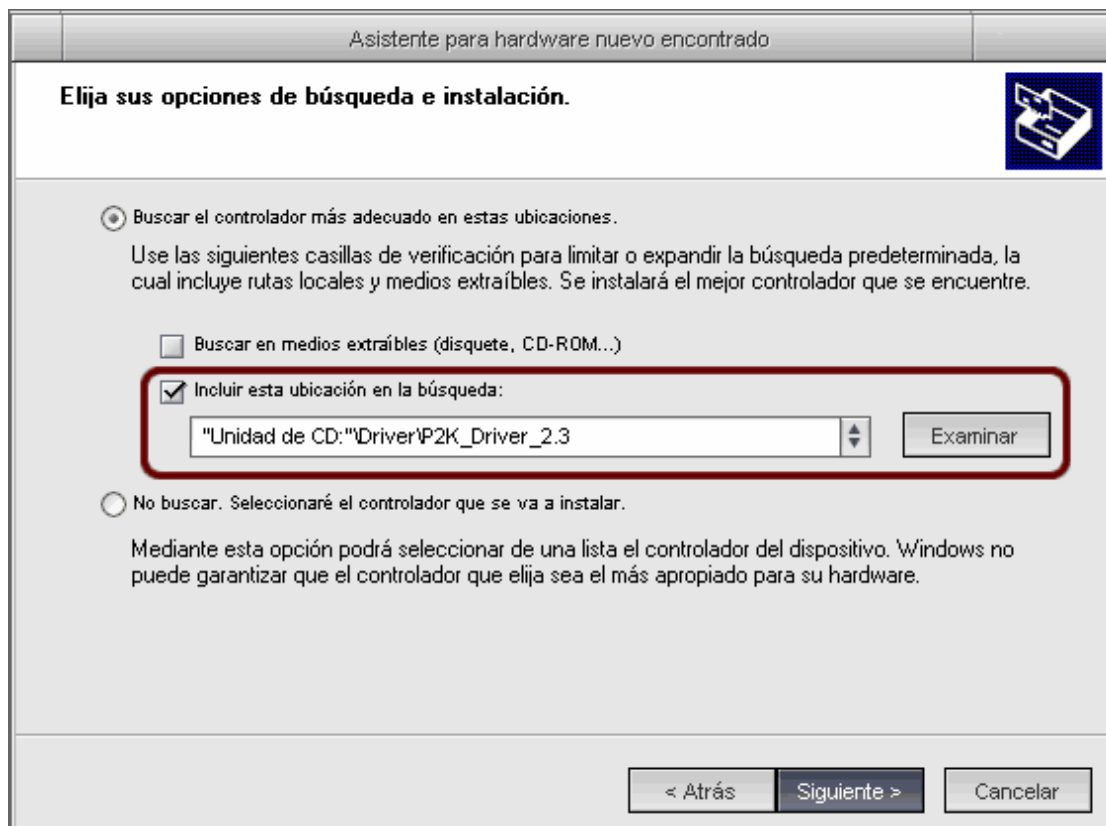
Motorola Test Command



En total son 7 dispositivos a detectar e instalar el driver. Se debe tener en cuenta que no suelen instalarse del "tirón", y alguna vez tendrás que desconectar el móvil del cable y volverlo a conectar, así como volver a iniciar la aplicación P2K.

Sabrás que el sistema ha terminado de configurar los 7 dispositivos porque no aparecen signos de interrogación en el Administrador o porque vuestra aplicación P2K ha dejado de pedirlos...

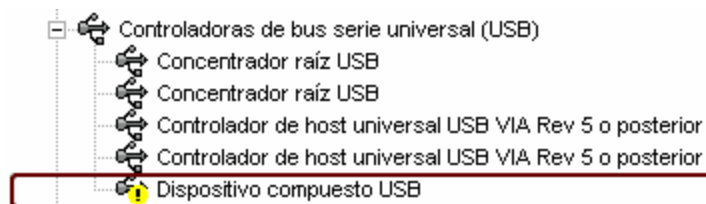
Ubicación del driver



Con esto los usuarios de Windows 2000 conseguirán instalar el driver P2K. Para cercioranos de que todo está bien, recomendamos utilizar alguna opción de vuestro programa PST y ver que se envían/reciben datos:

En el PST: pulsar sobre New>User Data File y darle a "Read from Phone" para ver si lee correctamente los datos de tu teléfono. Si es así ya podéis modificar/personalizar vuestro terminal...

En cambio si se tiene Windows XP notamos que en el Administrador aparece un dispositivo con un signo de admiración:



Esto sólo se puede arreglar modificando el registro de Windows.

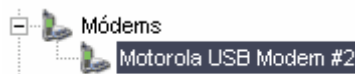
Modificación del registro

El fallo es debido a que existe una incompatibilidad entre el servicio de dispositivo compuesto USB de Windows XP y posteriores (el servicio usbccgp) y los controladores que el PST instala (P2K driver) por lo que habrá que cambiar en el registro de servicio por otro más compatible (llamado usbhubb), podemos evitarlo actualizando nuestro equipo con el Windows Update | <http://www.windowsupdate.com/>

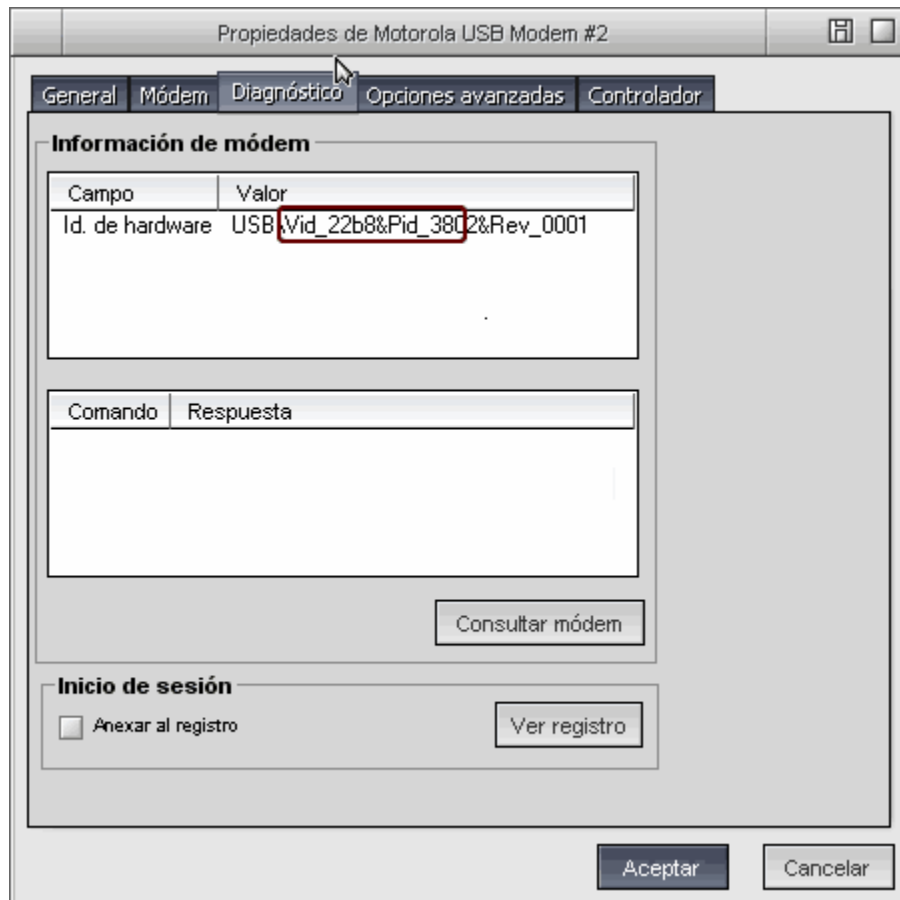
Si el problema persiste es entonces cuando debemos modificar el registro.

Debemos averiguar cuál es la clave a modificar en el registro, por lo que hay que acudir al Administrador de dispositivos y seleccionar nuestro móvil (el siguiente procedimiento es válido para todos los modelos Motorola - c33x, c35x, t72x, v3xx y siguientes...)

Vamos a “Panel de control/Sistema/Hardware/Administrador de dispositivos” y miramos los modems



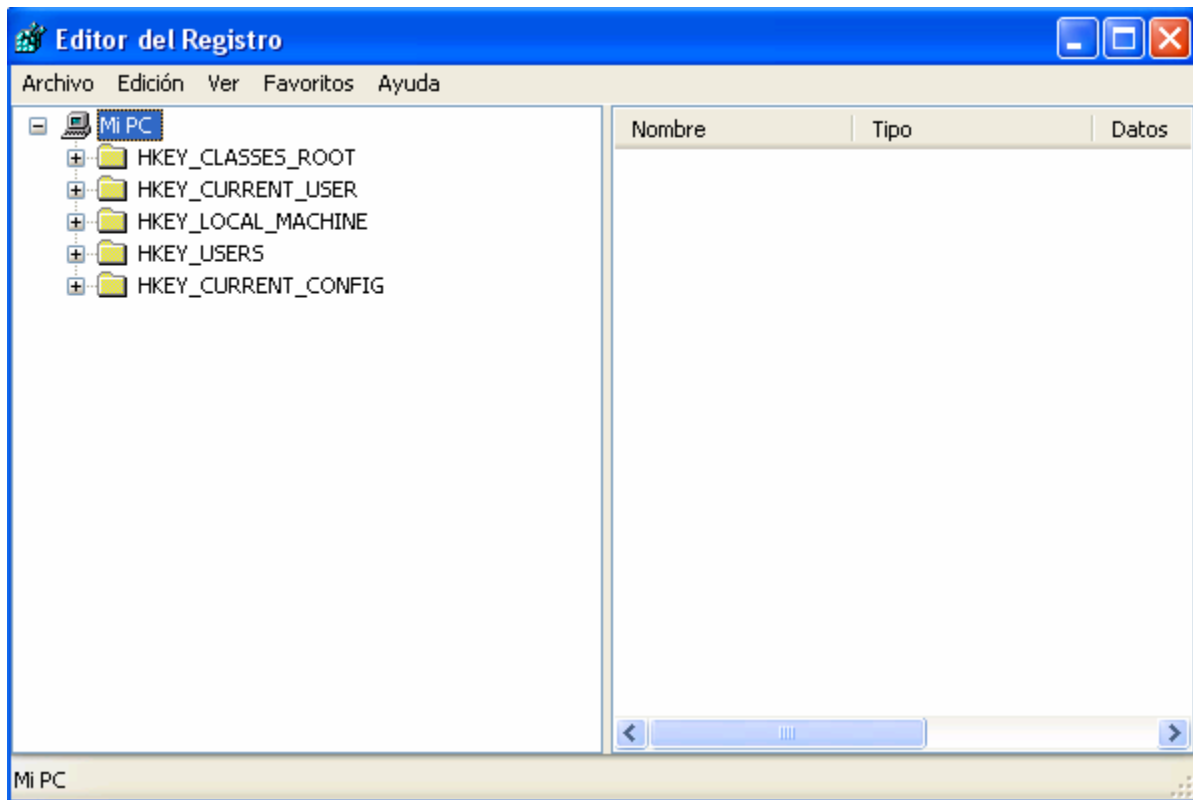
Hacemos doble clic para mostrar las propiedades del Modem motorola (el nombre puede variar) y hacemos clic en diagnóstico



Lo que acabamos de averiguar es que nuestro móvil cuando funciona como Modem posee el identificador "Vid_22b8&Pid_3802&Rev_0001". Pues bien nos olvidamos de la sección "&Rev_0001" y nos centramos en la clave "Vid_22b8&Pid_3802" (Estos valores cambian dependiendo de cada computador y el puerto USB utilizado)

La clave exacta que nos interesa es aquella terminada en "1" (que son las relacionadas con el usb), por lo que la clave final a editar es: "Vid_22b8&Pid_3801"

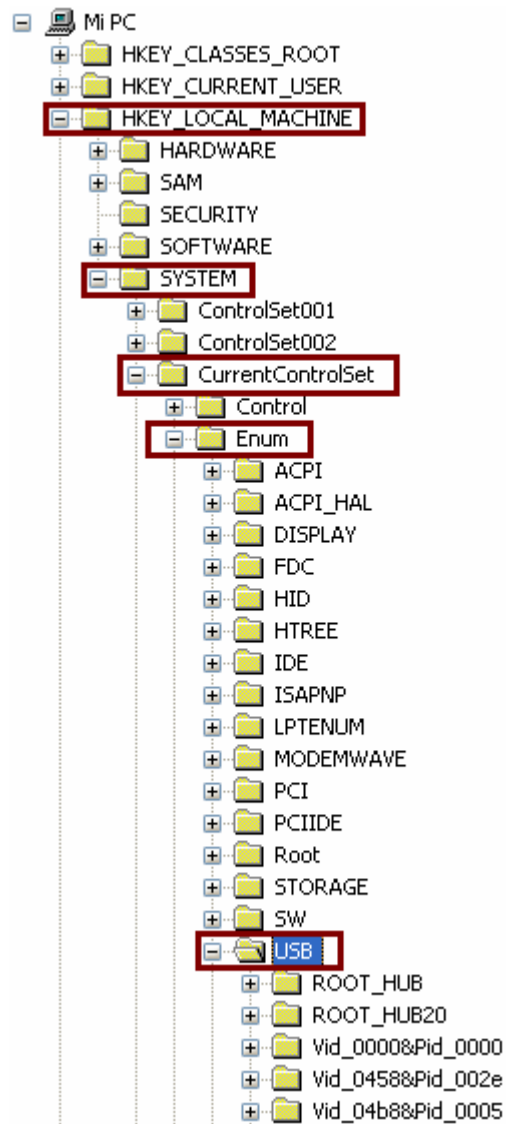
Ejecutamos el editor de registro de Windows en "Inicio\ejecutar" tecleamos "regedit" y presionamos Enter



Paso 1.

Nos dirigimos a:

HKEY_LOCAL_MACHINE\SYSTEM\CurrentControlSet\Enum\USB



Paso 2.

Buscamos la clave que hemos averiguado anteriormente (en este caso "Vid_22b8&Pid_3801").

Vemos que tiene otra subclave (en este caso "5&3b33a658&0&2" que varía de un equipo a otro según en qué puerto usb hayamos conectado el móvil).

Abrimos esa subclave y aparecerá a la derecha los valores correspondientes. (Imagen más abajo)

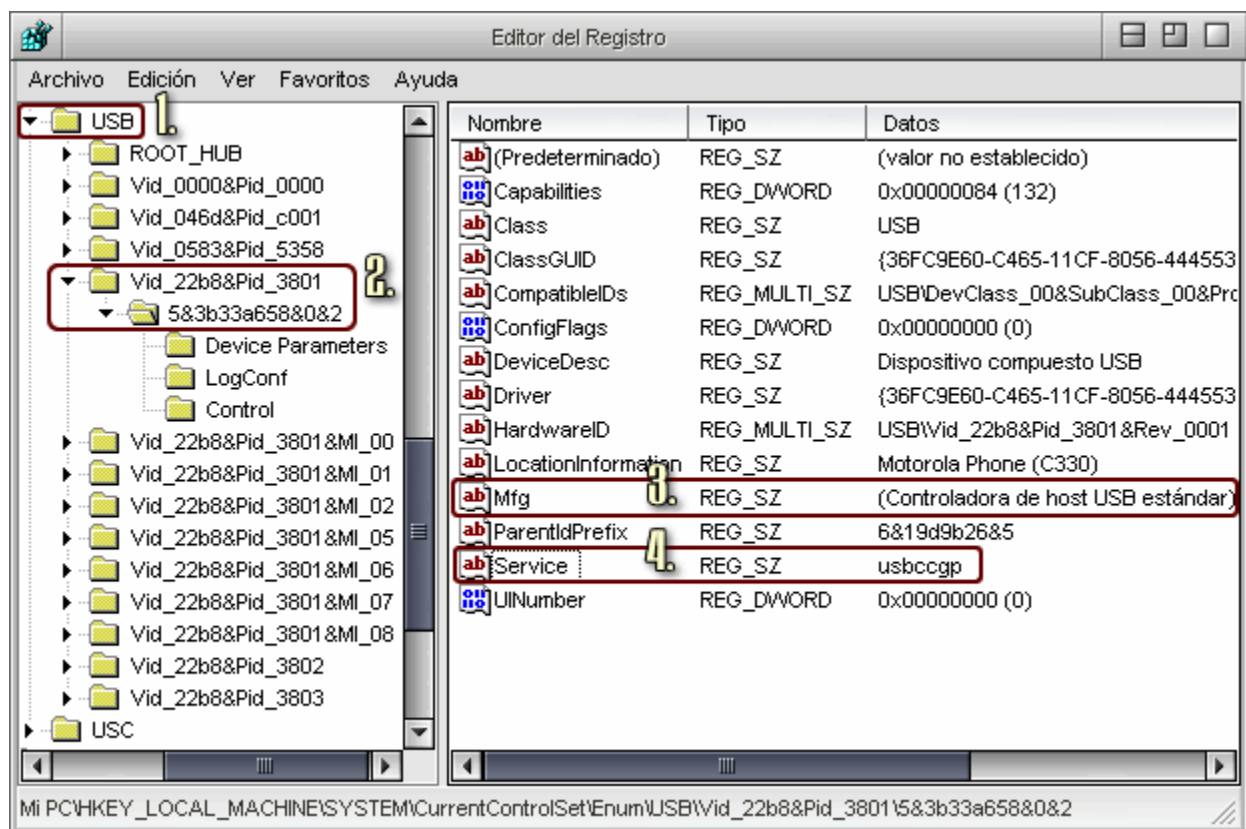
Paso 3.

Sabremos que es la clave correcta porque es la relacionada con el controlador de usb (que es lo que intentamos cambiar) y por eso pondrá en el dato "Mfg" el valor:

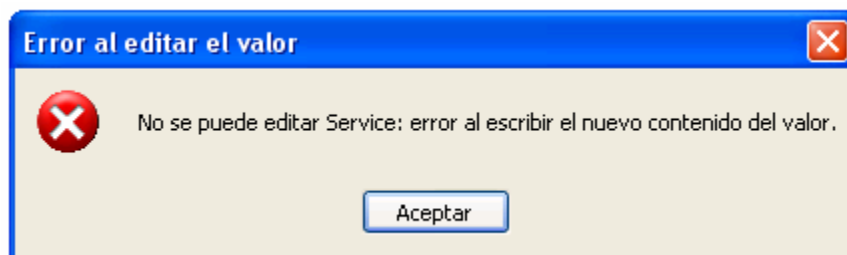
"Controladora de host USB estándar"

Paso 4.

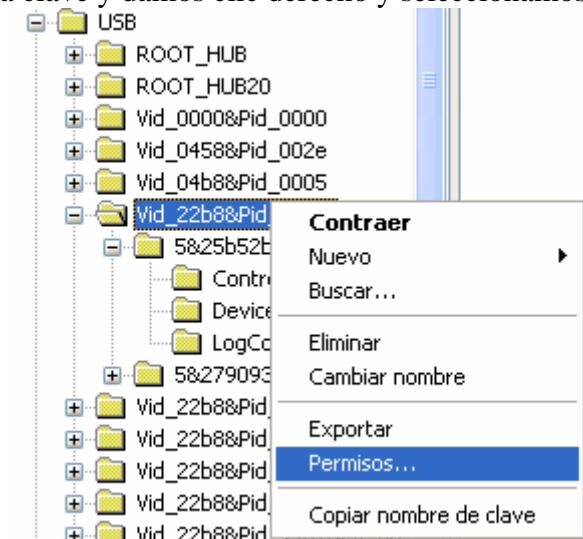
Encontraremos un dato llamado "Service", cambiamos su valor a "usbhub"

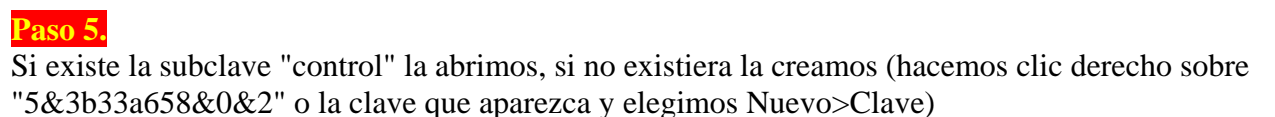


Si en el paso 3 o 4 obtenemos el error:



Solo nos paramos sobre la clave y damos clic derecho y seleccionamos “Permisos”





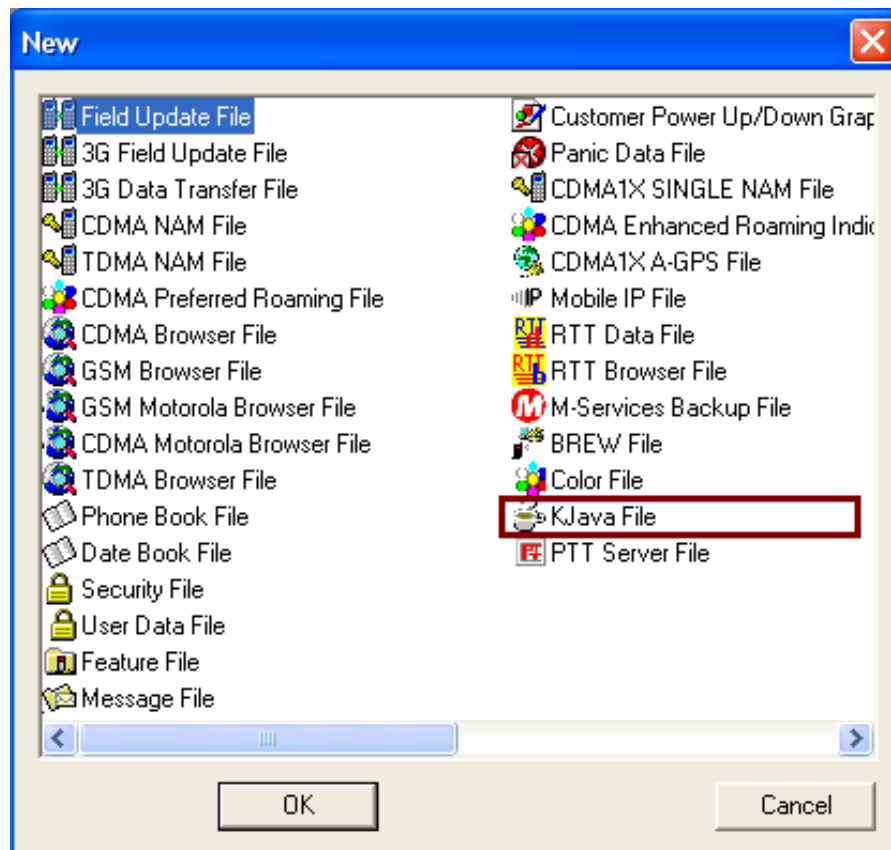
Si se hace bien en el “Panel de control\Sistema\Hardware\Administrador de dispositivos” obtenemos:



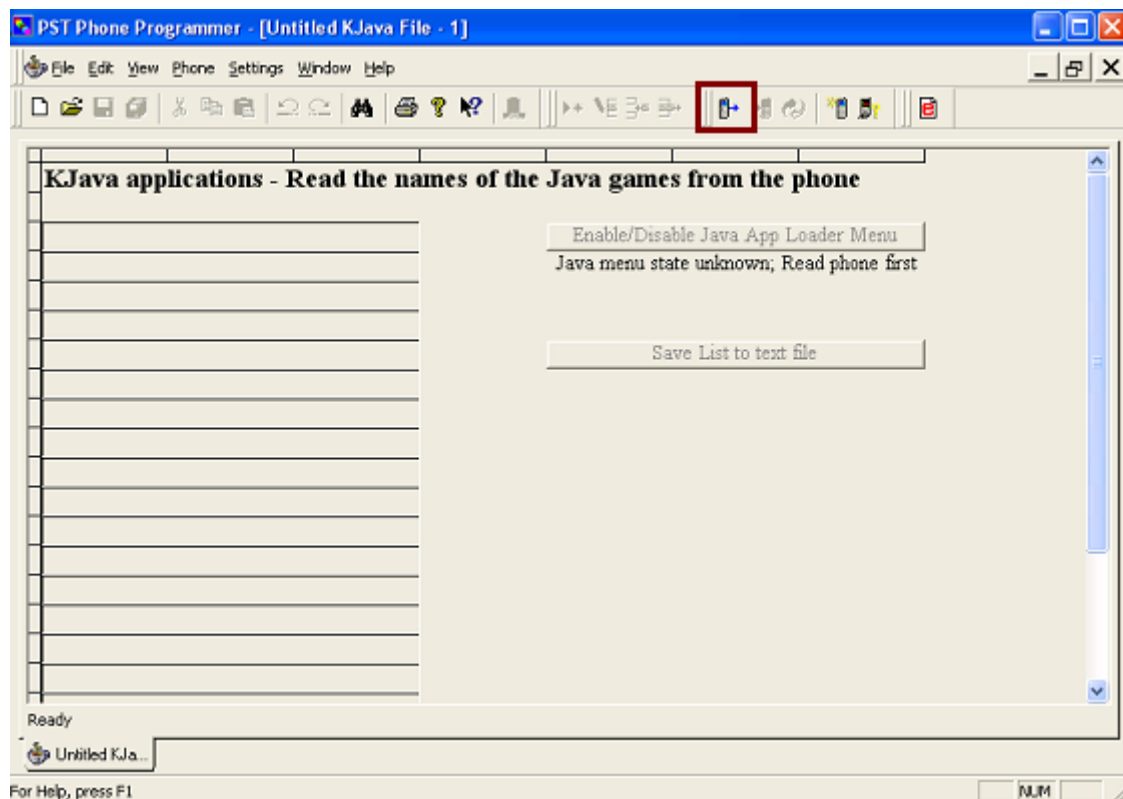
Bueno, ya con esto podemos utilizar el PST para activar la utilidad “Cargador de aplicaciones java” en nuestro móvil.

Activación “Cargador de aplicaciones java”

Ejecutamos el PST, Instalamos los drivers si los pide. (Ya no hay que organizar el registro)
Cuando acabe de cargar vamos a File/New y seleccionamos “KJava File”



Luego le damos que lea el móvil



Y luego le damos clic en el botón “Enable/Disable Java APP Loader Menu” y así activamos el cargador de aplicaciones.

Para subir juegos o aplicaciones al celular utilizamos el programa MIDway.



En el celular nos vamos a “Menu/Programación/Config. Java” y seleccionamos “Cargador de ap Java” y conectamos el celular al PC, ya con esto podemos utilizar el MIDway.

By Diegoff