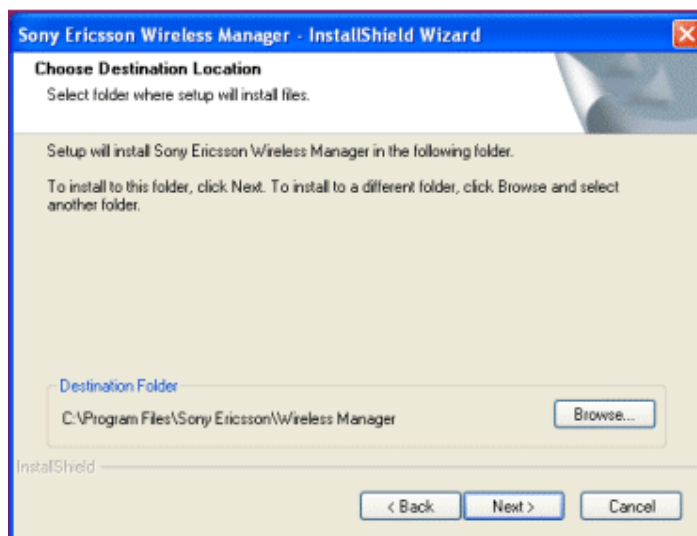
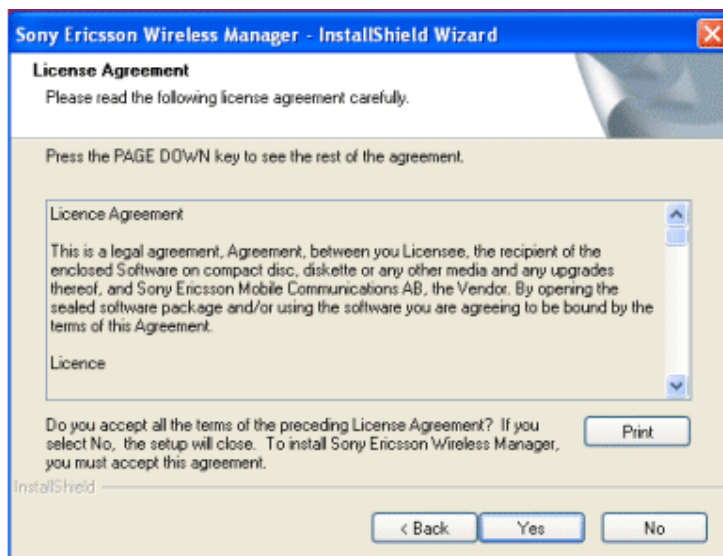


CONFIGURACION PC CARD GC89 SONY ERICSSON

A continuación se mencionan los pasos para configurar esta tarjeta en el PC que se desea utilizar:

1. Inserte el CD Sony Ericsson Wireless Manager en el PC
2. Continúe con los pasos para completar la instalación de un nuevo Hardware que se describen a continuación:

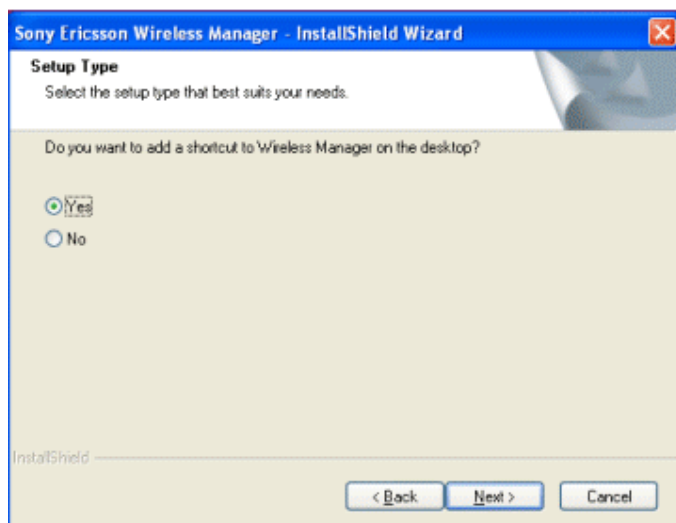
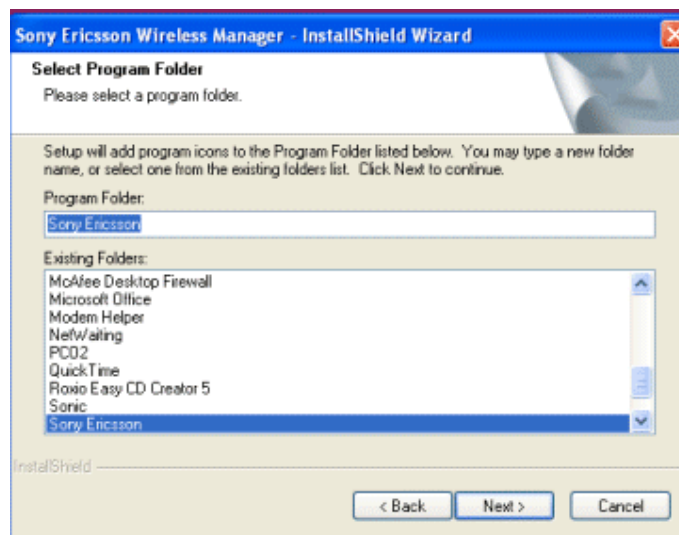
Aparecerá una ventana en la que se enuncian los términos legales de la licencia. Allí se debe hacer clic en Yes (aceptar).



Luego se debe elegir la carpeta en la quedarán almacenados los archivos de instalación, por defecto se creará una carpeta en la unidad C del PC, si el usuario desea puede hacer clic en Browsing (examinar) para elegir una carpeta diferente para almacenar los archivos.

Por último se debe hacer clic en Next (siguiente).

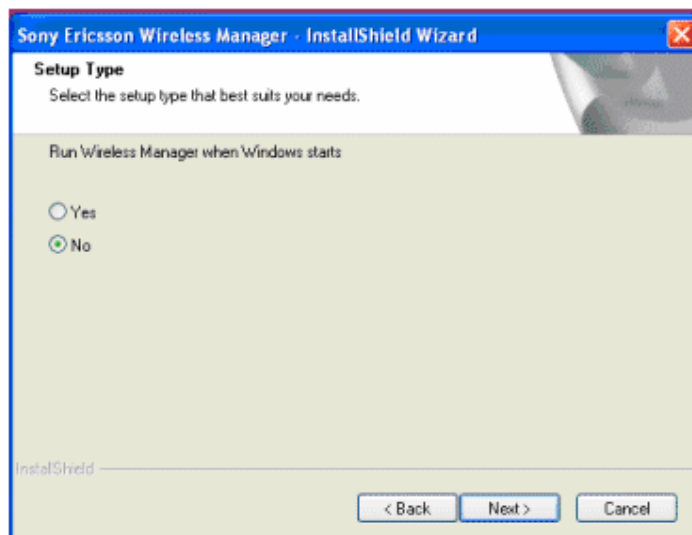
A continuación se debe dar un nombre a la carpeta o seleccionar uno de los nombres que aparecen en el listado y hacer clic en Next (siguiente)



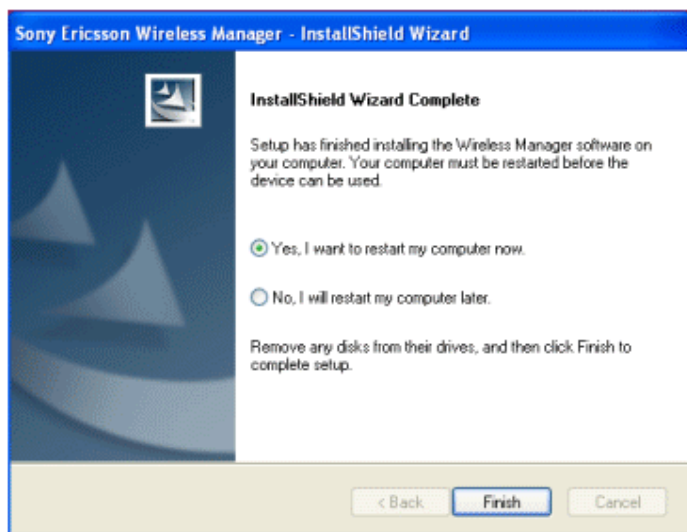
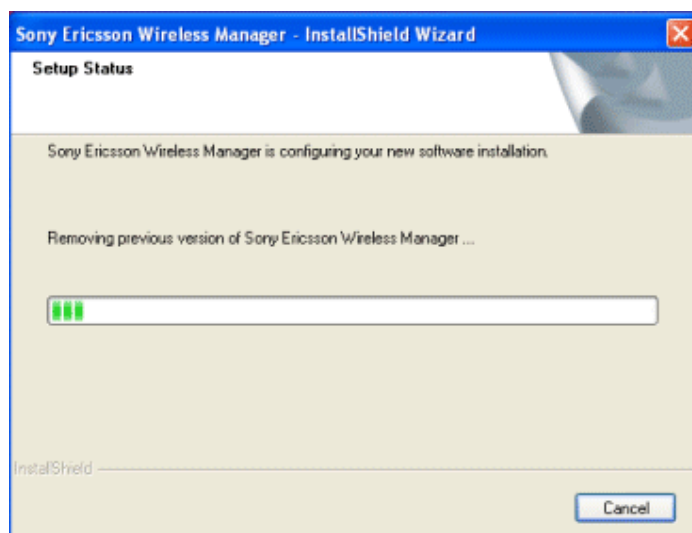
Después aparecerá una ventana en la que se pregunta si se desea instalar el software Wireless Manager en el PC y agregar un acceso directo en el escritorio. Se debe seleccionar la opción Yes (sí) y el botón Next (siguiente).

En la siguiente ventana se pregunta si se desea configurar el equipo para correr el software cuando se inicie sesión en Windows. Se debe hacer clic en Yes (sí) y luego en Next (siguiente).

Nota: Este paso de la instalación es opcional, pero se recomienda (para evitar conflictos con su PC) seleccionar la opción No.



A continuación aparecerá una ventana que presenta el progreso de la instalación del programa en el PC.

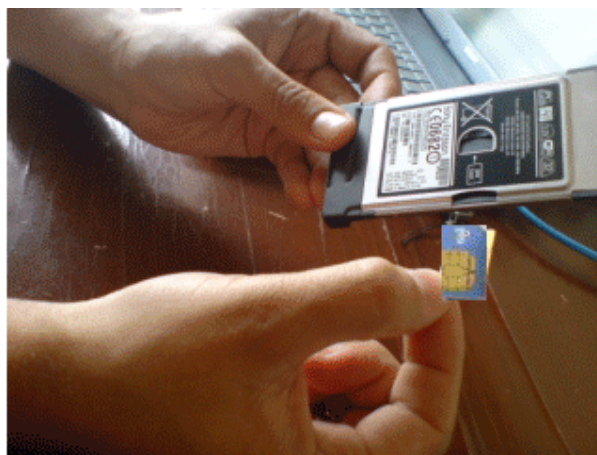


Nota: Es posible que el programa de instalación se demore cuando llegue al 65%. Por favor no cancele este proceso, pues después de unos minutos continuará el progreso normal de la instalación.

Por último se observa un pantallazo en el que se informa que la instalación ha finalizado.

Se debe seleccionar la opción Yes (sí) si se desea reiniciar el PC inmediatamente y hacer clic en Finish (finalizar).

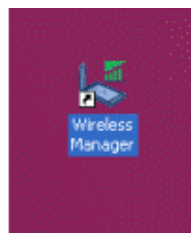
3. Inserte el CHIP TIGO en la ranura de la PC Card



4. Inserte la PC Card en la ranura PCI del computador



5. Buscar el icono Wireless Manager en el escritorio.



Luego de los pasos anteriores y de ejecutar la aplicación (Wireless Manager) el usuario debe hacer lo siguiente:

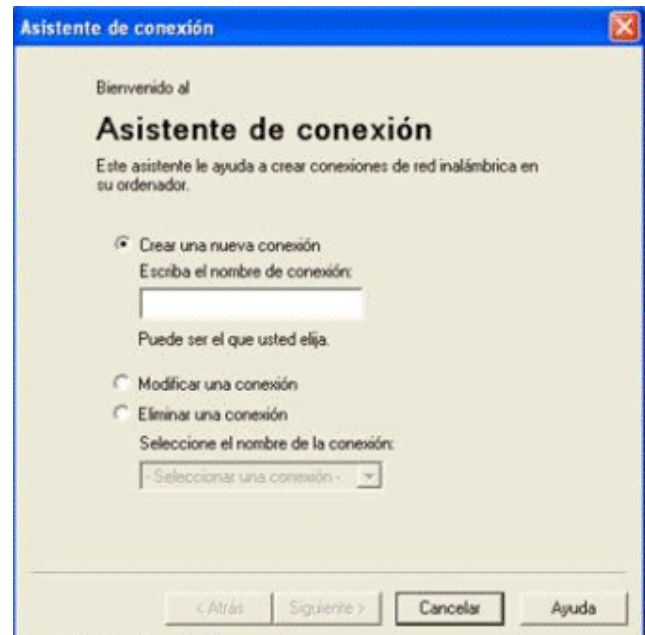
- o En la casilla Código PIN SIM ingrese el código PIN de su móvil TIGO y hacer clic en Aceptar.

Nota: Si usted no tiene PIN para su SIM, esta ventana no aparecerá.

- o Al hacer clic en Aceptar recibirá el mensaje "Nuevo Móvil Encontrado" y presione Aceptar.

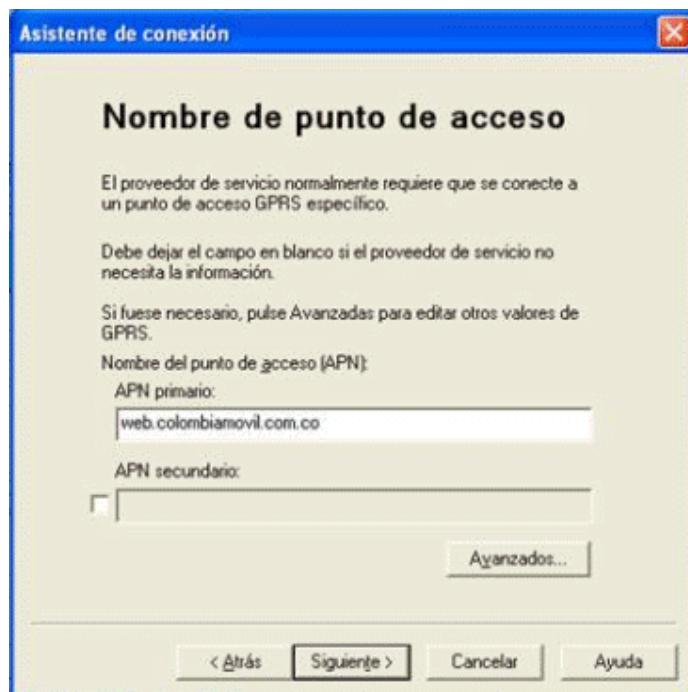
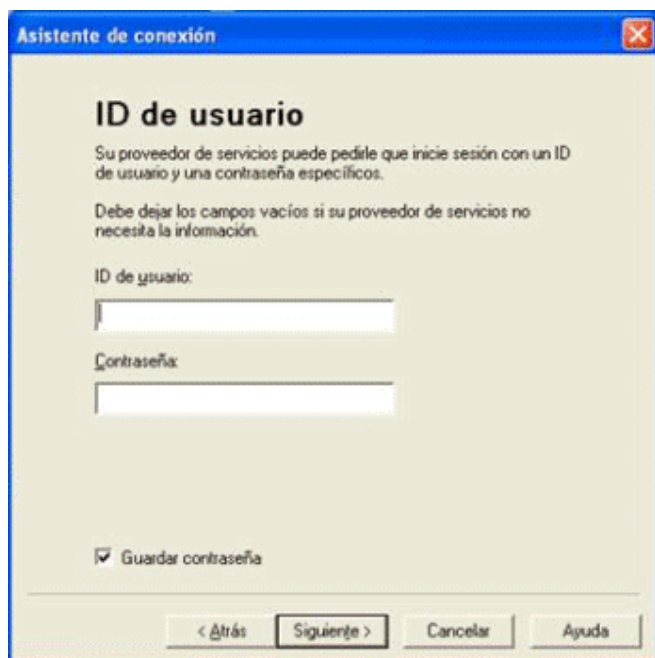


o Posteriormente, debe seleccionar Crear una nueva conexión y en el campo que se habilita, escribir el nombre de la conexión; en este caso, digite TIGO Web



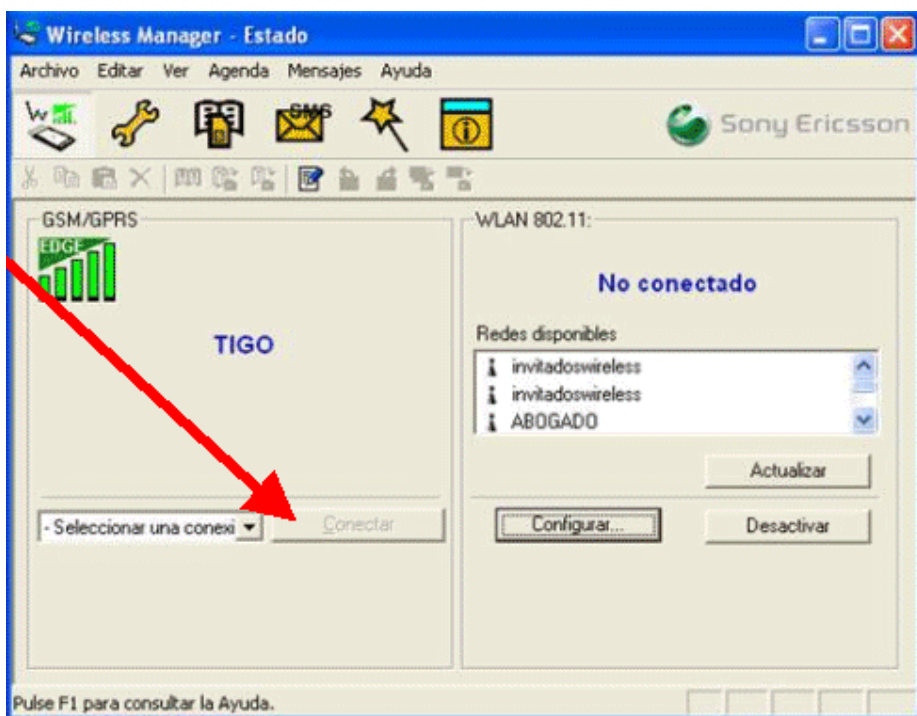
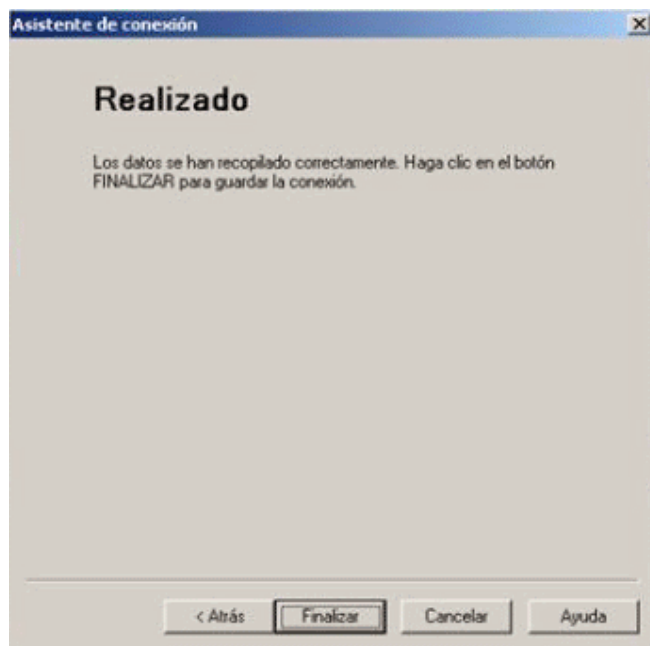
o En el campo "Tipo de Conexión" se debe seleccionar GPRS y hacer clic en Siguiendo.

o En el campo APN Primario se debe completar la información con la siguiente dirección: "web.colombiamovil.com.co", y hacer clic en Siguiente.

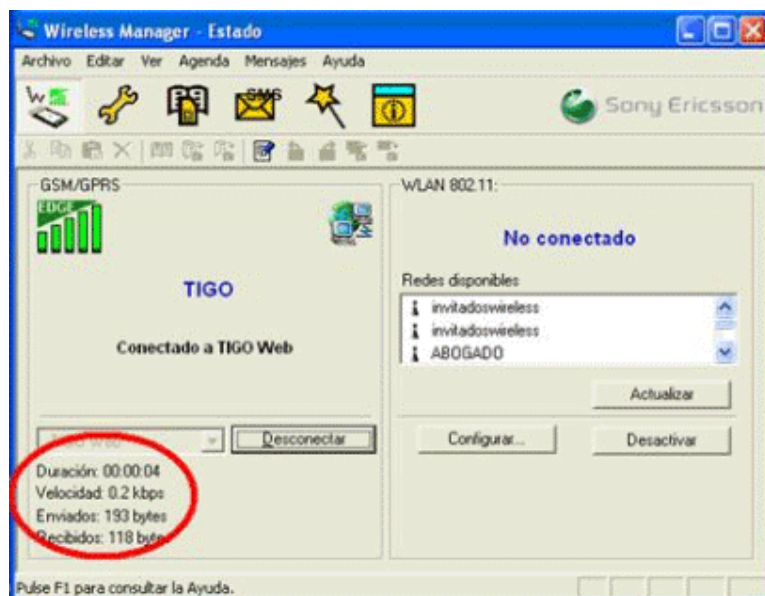
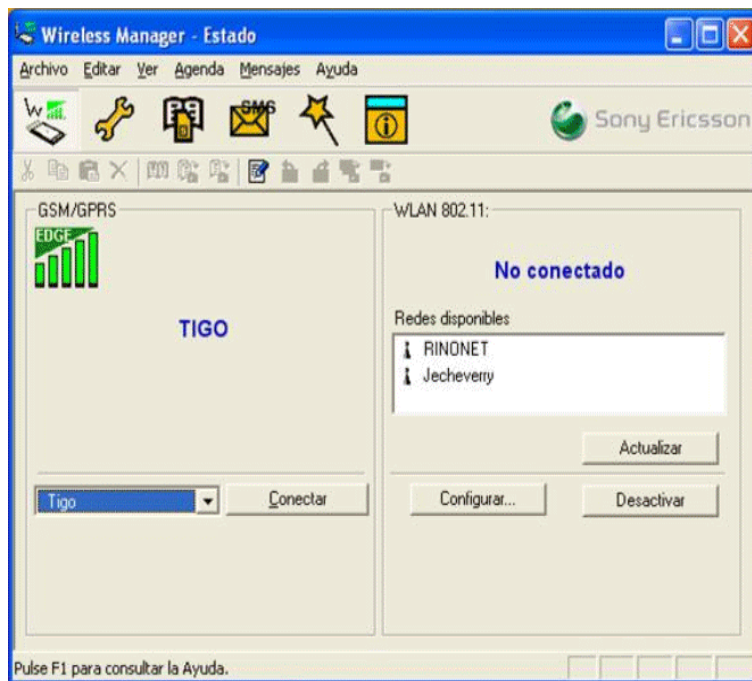
o En la siguiente ventana, se solicita la información de ID de Usuario y Contraseña, estos campos deben dejarse en blanco y hacer clic en Siguiente.

o Finalmente, la configuración ha sido terminada y el aplicativo mostrará una pantalla indicando que el proceso ha terminado con éxito. El usuario debe hacer clic en Finalizar.



o Estando en la aplicación, al lado izquierdo del botón Conectar se debe buscar la opción TIGO Web, seleccionarla y presionar el botón Conectar.

o La ventana Wireless Manager del Aplicativo muestra en la parte inferior el estado del funcionamiento de la Tarjeta.



o Una vez terminada la configuración, ya se podrá disfrutar de la navegación en Internet a través de la PC Card GC89 de Sony Ericsson.

o Cuando ya no se requiera estar conectado a Internet, en la ventana Wireless Manager se debe hacer clic en Desconectar.