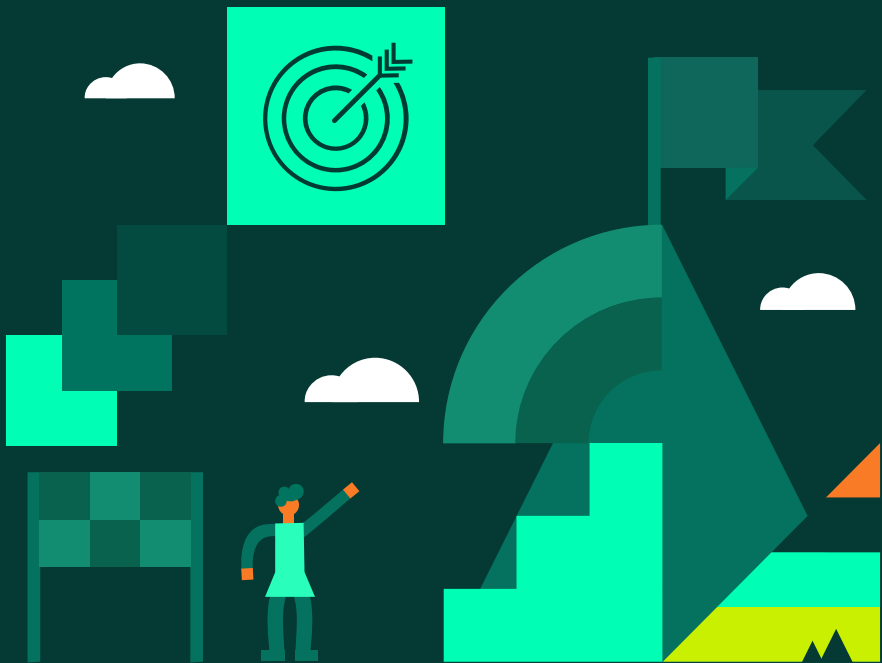




Invertirás en el Fondo de Inversión Colectiva:

Acciones Dinámico

Riesgo: Conservador



Fondo que invierte mayoritariamente en acciones. Busca realizar una gestión activa de portafolio mediante la ejecución de estrategias de inversión de corto, mediano y largo plazo en el mercado integrado latinoamericano.

Aún cuando el objetivo de inversión prioritario de Fonval Acciones Dinámico con instrumentos de renta variable, no se limita a este universo de activos pudiendo realizar inversiones en otros tipos de activos como:

- Acciones
- Instrumentos de Renta Fija

Fondo	Distribución
En qué fondos se distribuye tu inversión	En qué porcentaje se divide tu inversión
Acciones Dinámico	100%

SUPERINTENDENCIA FINANCIERA
DE COLOMBIA

VIGILADO



FICHA TECNICA

CREDICORP CAPITAL COLOMBIA S.A.

Fecha de Corte: 31/05/2020

Familia de Fondos de Inversión Colectiva: N.A.

Nombre del Fondo: FONVAL ACCIONES DINAMICO

Gestor: CREDICORP CAPITAL COLOMBIA S.A.

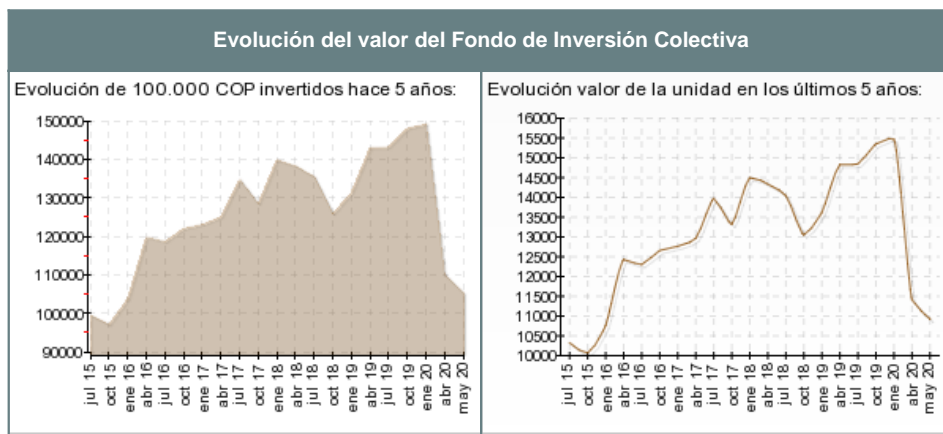
Custodio de Valores: BNP PARIBAS SECURITIES SERVICES S.A.

Características del Fondo de Inversión Colectiva	
Tipo de Fondo	FIC Abierto sin pacto de permanencia
Fecha de inicio de operaciones	26/04/2012
Valor Fondo de Inversión Colectiva (Mill COP)	52,118.88
Número de unidades en circulación	4,770,787.483947

Calificación del Fondo de Inversión Colectiva	
	Fecha de última calificación:
Entidad calificadora:	

Política de inversión
Fondo que invierte mayoritariamente en acciones. Busca realizar una gestión activa de portafolio mediante la ejecución de estrategias de inversión de corto, mediano y largo plazo en el mercado integrado latinoamericano.
Aun cuando el objetivo de inversión prioritario de Fonval Acciones Dinamico con instrumentos de renta variable, no se limita a este universo de activos pudiendo realizar inversiones en otros tipos de activos como:
- Acciones
- Instrumentos de Renta Fija

Tipos de participaciones							
Concepto		Tipo de participación A		Tipo de participación B		Tipo de participación C	
Valor de la unidad		10,924.586867		000.000000		000.000000	
Número de inversionistas		667		000.000		000.000	
Inversión inicial mínima (COP)		1,000,000		000.000		000.000	
Saldo mínimo (COP)		1,000,000		000.000		000.000	
Tiempo de preaviso para retiro (Días)		3 días		000.000		000.000	
Comisiones	Administración	2.00%		0.00%		0.00%	
	Gestión	0.00%		0.00%		0.00%	
	Exito	Condición	%	Condición	%	Condición	%
				-	-	-	-
		-	-	-	-	-	-
	Entrada	0.00%		0.00%		0.00%	
	Salida	0.00%		0.00%		0.00%	
Remuneración efectivamente cobrada		2.02%		0.00%		0.00%	
Días de pacto de permanencia		N.A.		00		00	
Sanción por retiro anticipado (días)		Periodo	%Sanción	Periodo	%Sanción	Periodo	%Sanción
				-	-	-	-
				-	-	-	-
				-	-	-	-
Gastos totales		2.16%		0.00%		0.00%	



Información de plazos y duración

Inversiones por plazo	Participación
1 a 180 Días	%
180 a 365 Días	%
1 a 3 Años	%
3 a 5 Años	%
Mas de 5 Años	%

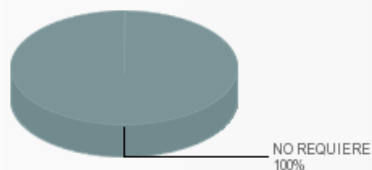
Plazo promedio de las inversiones incluyendo el disponible		Plazo promedio de las inversiones excluyendo el disponible		Duración
Días	Años	Días	Años	
0.880	0.002	1.000	0.003	NA

Rentabilidad y Volatilidad histórica del Fondo de Inversión Colectiva

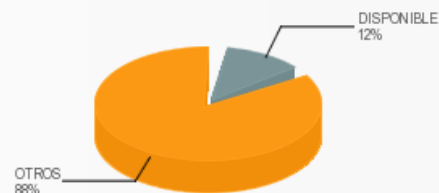
Tipo de Participación	Rentabilidad Histórica (E.A.)						Volatilidad Histórica					
	Ultimo Mes	Ultimos 6 Meses	Año Corrido	Ultimo Año	Ultimos 2 Años	Ultimos 3 Años	Ultimo Mes	Ultimos 6 Meses	Año Corrido	Ultimo Año	Ultimos 2 Años	Ultimos 3 Años
TP A	-40.035%	-48.097%	-58.756%	-22.051%	-12.164%	-6.880%	22.785%	45.970%	50.183%	33.580%	25.464%	21.436%
TP B	-	-	-	-	-	-	-	-	-	-	-	-
TP C	-	-	-	-	-	-	-	-	-	-	-	-

Composición del Fondo de Inversión Colectiva

Composición portafolio por calificación



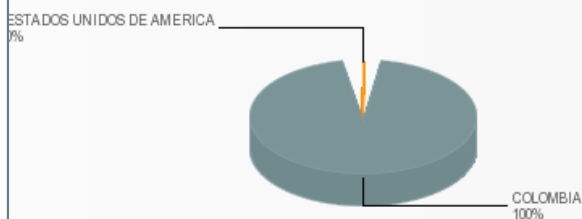
Composición portafolio por tipo de renta



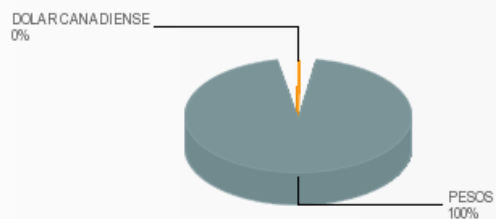
Composición portafolio por sector económico



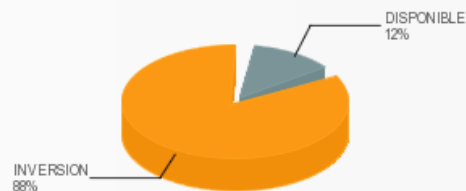
Composición portafolio por país emisor



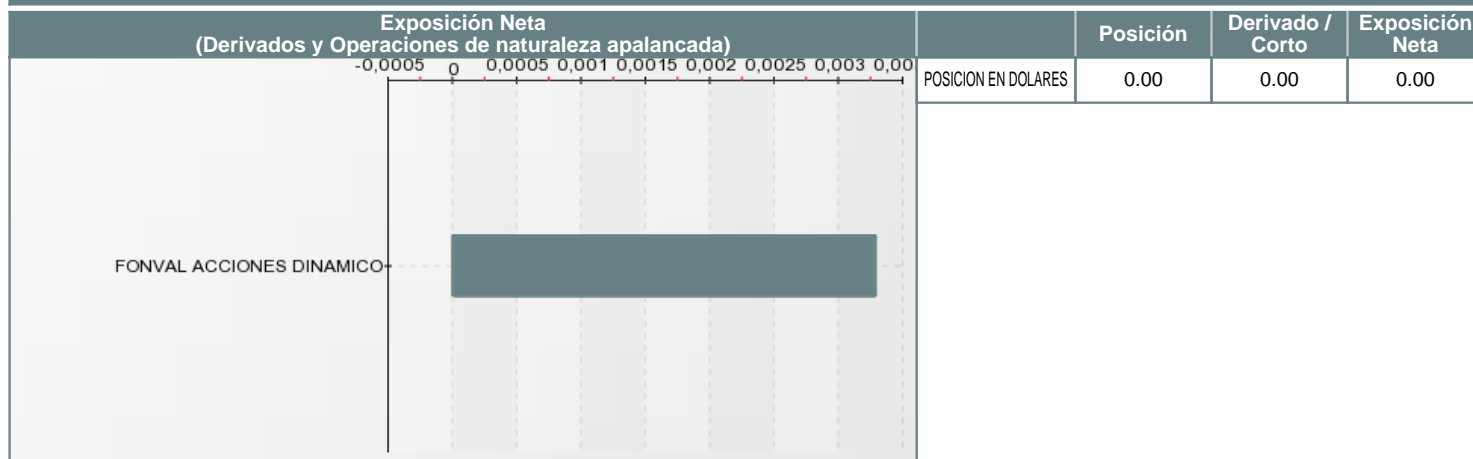
Composición del portafolio por moneda



Composición del activo



Exposición neta del portafolio (Derivados y operaciones de naturaleza apalancada)



Principales inversiones del Fondo de Inversión Colectiva

	Emisor	Participación del Emisor sobre el Valor Total del Fondo (%)
1	BANCOLOMBIA S.A.	21.37%
2	EMPRESA COLOMBIA DE PETROLEOS ECOPETROL	12.92%
3	INTERCONEXION ELECTRICA S.A. - ISA	12.69%
4	BANCO DE BOGOTA	12.50%
5	GRUPO INVERSIONES SURAMERICANA	10.88%
6	GRUPO ARGOS S. A	7.81%
7	GRUPO AVAL ACCIONES Y VALORES S.A	5.54%
8	GRUPO ENERGIA BOGOTA SA	4.80%
9	CEMENTOS ARGOS S.A.	3.72%
10	EMPRESA DE TELECOMUNICACIONES DE BOGOTA S.A. ESP	2.10%
TOTAL		94.33%

Empresas vinculadas y relacionadas con la Sociedad Administradora

CREDICORP CAPITAL FIDUCIARIA S.A.

Hoja de vida del gerente del Fondo de Inversión Colectiva

Nombre: JAVIER DARIO NEIRA ARIZA
 Profesión: Administrador de Empresas - U. La Salle
 Estudios especializados: Finanzas y Mercado de Capitales U. de la Sabana
 E-mail: jneira@credicorpcapital.com
 Experiencia (con número de años): 16 años
 Otros fondos a su cargo: Fondos Globales y Accionarios Colombia y Deuda Corp. Latam

Información de contacto del revisor fiscal

Nombre: Sonia Cristina Gutierrez Tirado

Teléfono: 6340555

Dirección Electrónica: Sonia.gutierrez@co.pwc.com

Información de contacto del defensor del consumidor financiero

Nombre: Dario Laguado Monsalve

Teléfono: 57(1) 543 9850

Dirección Electrónica: reclamaciones@defensorialg.com.co

Este material es para información de los inversionistas y no está concebido como una oferta o una solicitud para vender o comprar activos. La información contenida es solo una guía general y no debe ser usada como base para la toma de decisiones de inversión. En relación con el Fondo de Inversión Colectiva existe un prospecto de inversión y un prospecto, donde se contiene una información relevante para su consulta y podrá ser examinada en www.credicorpcapitalcolombia.com. Las obligaciones asumidas por CREDICORP CAPITAL COLOMBIA S.A., del Fondo de Inversión Colectiva FONVAL ACCIONES DINAMICO relacionadas con la gestión del portafolio, son de medio y no de resultado. Los dineros entregados por los suscriptores al Fondo de Inversión Colectiva no son un depósito, ni generan para la sociedad administradora las obligaciones propias de una institución de depósito y no están amparadas por el seguro de depósito del Fondo de Garantías de Instituciones Financieras FOGAFIN, ni por ninguno de dicha naturaleza. La inversión en el Fondo de Inversión Colectiva está sujeta a los riesgos derivados de los activos que componen el portafolio del respectivo Fondo de Inversión Colectiva. Los datos suministrados reflejan el comportamiento histórico del Fondo de Inversión Colectiva, pero no implica que su comportamiento en el futuro sea igual o semejante.